



es 2026

IceToolz[®]

2026

Contenido

01-02 Novedades

- 03 Clés de dirección
- 04 Llaves de pedal y eje
- 05-06 Herramientas de biela y plato
- 07 Herramientas de eje de pedaler
- 08-10 Herramientas de cuadro y horquilla
- 11 Cortacables y fundas
- 12-13 Herramientas de frenos

- 14-15 Herramientas de cadena
- 16-17 Herramientas de piñón y cassette
- 17 Llaves de conos
- 18-20 Mantenimiento de ruedas
- 21-22 Mantenimiento de neumáticos
- 23 Llaves dinamométricas
- 24-27 Herramientas generales
- 28-29 Llaves Allen y Torx®

- 30-31 Multitool
- 32-34 Bombas de aire
- 34-37 Limpieza y lubricación
- 38-39 Soportes de taller
- 40-41 Kits de herramientas
- 42-43 Expositores y almacenaje
- 44 Seguridad
- 44 Accesorios



23
Llaves dinamométricas



24-27
Herramientas generales



28-29 Llaves Allen y Torx®



30-31 Multitool



32-34 Bombas de aire



34-37
Limpieza y lubricación



38-39 Soportes de taller



40-41 Kits de herramientas



42-43
Expositores y almacenaje



44 Seguridad

Los nombres de marca/producto de terceros utilizados aquí sirven para identificar dichos productos y son solo con fines descriptivos. Dichos nombres pueden ser marcas y/o marcas registradas de sus respectivos propietarios.

Online Video



2026

Novedades

E282 & E283

Durabilidad HSS de alta calidad

El HSS premium ofrece gran resistencia al desgaste, ideal para uso prolongado en taller



Restaura punteras de eje pasante con confianza

Este juego de machos repara rápidamente las roscas dañadas de las punteras con alineación precisa y acero HSS duradero



Perfil de corte optimizado

La geometría precisa del macho garantiza un engrane correcto y un acabado limpio

E282 Juego de machos de roscar para punteras de eje pasante

Operación estable y controlada

La guía de alineación protege las roscas de la puntera y del eje durante la reparación

E283 Juego de terrajas para eje pasante

Operación estable y controlada

El corte guiado mantiene la alineación correcta y evita daños adicionales



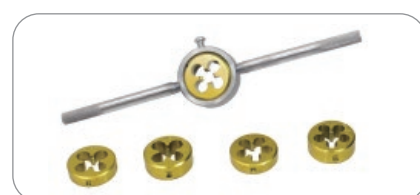
Restaura costosos ejes pasantes con confianza

Este juego de terrajas restaura con precisión las roscas externas dañadas con resistente acero HSS



Perfil de corte optimizado

La geometría precisa de la terraja ofrece una restauración limpia y exacta del fileteado



Seguro y cómodo

El mango robusto proporciona torsión estable y un manejo confiado





E633 = PART ① + ②



E633 SuperLifter-III Soporte de Reparación

Diseño de embalaje en dos cajas para reducir el peso por unidad y facilitar el transporte

62C5 Comprobador de desgaste de cadena



Aislamiento del desgaste real

El 62C5 utiliza un sistema de 3 puntos para cancelar la holgura de los rodillos y las tolerancias del tamaño de los pernos, asegurando que la lectura refleje el estiramiento real del perno en lugar de solo el juego mecánico. Actualizado desde 62C4.

Economía de la transmisión

Evita el desperdicio económico de reemplazar cadenas demasiado pronto, protegiendo al mismo tiempo su cassette y platos de los daños por verificar demasiado tarde.



54R3M

Kit de purgado para sistema de freno Shimano®



06C3 Llave de dirección 5-en-1

- Llave de dirección 30 x 32 x 36mm
- Herramienta para piñón libre
- Herramienta para anillo de bloqueo



06F2 Llave de dirección de 32 mm



06H8 Llave de dirección 4 en 1

- Llave de dirección 30 x 32 + 36 x 40mm



E148 Herramienta de Prensa para Copas de Dirección / Copas de B.B.

- Para copas de dirección de 29,9, 33,9, 36,8, 40,9, 43,8, 46,7, 51,7, 54,8mm
- Para rodamientos del sistema Press-Fit de 22/24/30mm de diámetro interno
- Longitud máxima de trabajo de 210mm
- Patentado



M100 Herramienta de Instalación de Tuerca de Bloqueo de Dirección - 30mm

M106 Herramienta de Instalación de Tuerca de Bloqueo de Dirección - 36mm

M127 Herramienta de Instalación de Copas de Dirección - 47mm

Llaves de pedal y eje

33S1 Llave de Pedal de 15mm

- Diseño offset.
- Mango ergonómico con largo agarre antideslizante.
- Orificio cuadrado de 3/8" para uso con una llave de torque para prevenir daños en las piezas.

34S2 Herramienta para cadena de una sola velocidad, pedal, anillo de bloqueo

- Herramienta para anillo de bloqueo
- Girador de piñón (cadena de golpe, 1/2" x 1/8")
- Llave de pedal de 15mm
- Herramienta perfecta para bicicletas de una sola velocidad

34S4 Herramienta para cadena de múltiples velocidades, pedal, anillo de bloqueo

- Herramienta para anillo de bloqueo
- Girador de piñón (cadena de golpe, 1/2" x 3/32")
- Llave de pedal de 15mm

3400 Llave de Pedal y Eje

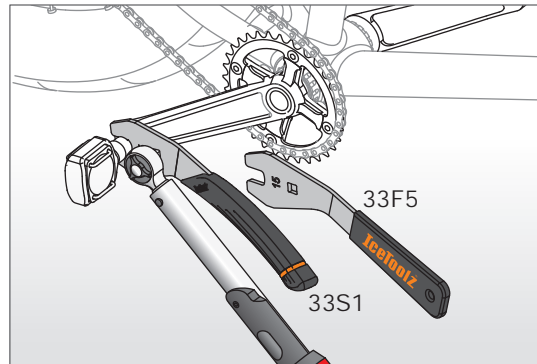
- Llave de pedal de 15mm
- Enchufes de 14 x 15mm para tornillos de biela y tuercas de eje

34B1 Llave de Pedal y Eje

- Llave de pedal de 15mm
- Enchufe de 14mm para tornillos de biela y tuercas de eje

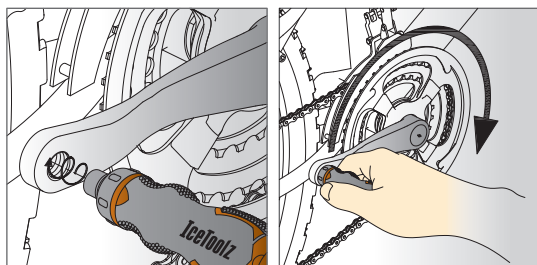
33F5 Llave de Pedal de 15mm

- Ayuda a montar y quitar los pedales de la bicicleta.
- Para apretar y aflojar pedales con un agarre ergonómico cómodo



33D1 Pedal Dummy

- Ideal para reparación y ensamblaje de bicicletas.
- Montaje y desmontaje fácil y eficiente para rotar el plato.



E152

- Pedal Tap, 1/2" x 20TPI (izquierdo + derecho)

E154

- Pedal Tap, 9/16" x 20TPI (izquierdo + derecho)

04C2 Extractor de Biela

- Adaptador intercambiable que se ajusta a ejes cuadrados y huecos.
- Para usar con llave hexagonal de 8mm (#35V8).

04D2 Extractor de bielas

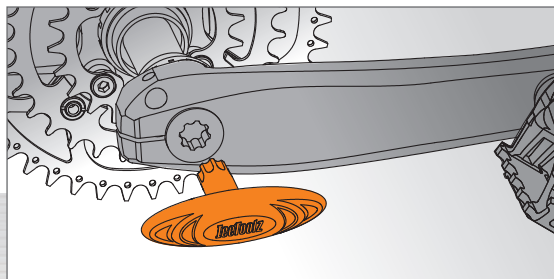
- Incluye casquillos de 14x15mm y llave hexagonal de 8mm para la extracción del tornillo y brazo de la biela.
- Adaptador intercambiable adecuado para ejes cuadrados y huecos.

04S1 Herramienta para Biela con Mango Ergonómico

- Equipado con casquillos de 14x15mm y llave hexagonal de 9mm para la extracción de tornillos y brazos de biela.
- Adaptador intercambiable que se ajusta a ejes cuadrados y huecos.

04T1 Herramienta de Instalación de Brazo de Pedal/Tapa

- Para Shimano® Hollowtech II



2741 Herramienta para el anillo de bloqueo del plato

- Para series SHIMANO® FC-M91xx/ FC-M81xx/ FC-M71xx



27P5 Herramienta para Tuercas de Plato

- Diseño de doble extremo para la mayoría de las tuercas de plato tipo ranurado y tapas de polvo de biela
- Sujeta firmemente la tuerca ranurada para evitar que gire



M582 Herramienta de Montaje de Platos Shimano®

- Compatible con Shimano® DU-EP800/E8000/E7000/E6100/E5000 y Araña FSA
- Usar con Llave de Carraca de 1/2" de Dos Vías (#43R4x)

M583 Herramienta de Montaje de Platos Shimano®

- Compatible con Shimano® SM-CRE60 (STePS)
- Usar con Llave de Carraca de 1/2" de Dos Vías (#43R4x)

M585 Herramienta de Montaje de Platos Shimano®

- Compatible con Shimano® DU-EP5/ EP6/ EP801
- Usar con Llave de Carraca de 1/2" de Dos Vías (#43R4x)

M801 BOSCH® Herramienta de Anillo de Bloqueo

- Compatible con Bosch® Active / Performance Line hasta 2019
- Usar con llave de carraca de 1/2" de dos vías (#43R4x)

M803 Herramienta para anillo de bloqueo para Bosch® Gen3/4, YAMAHA® PW-X

- Compatible con los motores Bosch® Gen. 3/4 y Yamaha® PW-X
- Usar con llave de carraca de 1/2" de dos vías (#43R4x)® Gen. 3/4 and Yamaha® PW-X drives
- Usar con llave de carraca de 1/2" de dos vías (#43R4x)



Innovation Award



E521 Kit de Reparación de Roscas de Pedal Desgastadas

- Ideal para reparar y restaurar roscas dañadas en bielas de alta gama.
- Incluye un juego de macho y cinco roscas helicoidales (9/16" x 20TPI) para bielas derecha e izquierda.
- Mango ergonómico para usar con el macho y agrandar las roscas de pedal desgastadas.
- Mango de goma cómodo para instalar las roscas helicoidales.
- Incluye un cepillo de limpieza.
- Incluye una botella de líquido de corte #C143 (2oz / 60ml).
- Patentado.



E521H 9/16" Roscas Helicoil

- Juego de 5 pares
- Usar únicamente con el Kit de Reparación de Roscas de Pedal #E521



E521T Juego de Machos para #E521

- Para agrandar roscas de pedal desgastadas en brazos de manivela dañados.
- Usar únicamente con el Kit de Reparación de Roscas de Pedal Desgastadas #E521.
- Patentado.



11F3 ▶
Esta herramienta es compatible solo con el diseño original de cazoleta de cara plana.

11T1 Kit de Retención de Herramientas para el Eje de Pedal

- Para herramientas de eje de pedal de 1/2 pulgada (excluye ejes de pedal no huecos).
- Sistema de tensión basado en resorte asegura un acoplamiento seguro y previene deslizamientos.

Lista de Herramienta para el Eje de Pedalier

Especificación	Número de pieza de referencia	SHIMANO® TL	IceToolz	Conductor
Campagnolo® estriado de 12 dientes			09B3	1/2" de accionamiento
Herramienta ajustable para pines/espigas de copas de pedalier			11A0	
Cartridge / OCTALINK®	BB-5500, 6500 & ES25 BB-UN26	TL-UN74-S	11B1	1/2" de accionamiento
Copas de 8 muescas y 44 mm O.D.		TL-UN96	11B3	32mm llave
Anel de bloqueo de pedalier y dirección			11D3	32mm llave
Rodamientos de 22/ 24/ 28.99/ 30 mm O.D.	Press-Fit system		11H1	
Anel de bloqueo de 46mm O.D. con 3 entalhes			11R4	
			M083	1/2" de accionamiento
Copas de 16 muescas y 44 mm O.D.	Shimano® SM-BB4600, BB51, BB52, BB5700, BB-RS500, BB6700, BB70, BB7900 & BB80 Campagnolo®, Chris King® SRAM®/Truvativ® GXP, FSA MegaExo® Hope®, Race Face® X-type, Surly® Wheels Manufacturing™, Fulcrum® Bafang® BBSH, BBS02 mid-drive e-bike motor lockrings.	TL-FC32/33/36	11C1	
			11F3	8mm llaves hexagonales
			M091	1/2" de accionamiento
Copas de 16 muescas y 41 mm O.D.	Shimano® Ultegra® BBR60, Deore XT® MT-800	TL-FC25/37	11C3	
			M093	1/2" de accionamiento
Copas de 16 muescas y 39 mm O.D.	Shimano® XTR® BB93 Shimano® Dura-Ace® BB9000	TL-FC24/34	11C5	
			M095	1/2" de accionamiento
			11C7	
Copas de 12 muescas y 46 mm O.D.	SRAM® DUB™, Race Face® Cinch™ Rotor® BSA30, Zipp® Vuma™ Hawk Racing™ BB3086™		M097	1/2" de accionamiento
Copas de 12 muescas y 50,4 mm O.D.	BBInfinite® T47 Chris King® ThreadFit™ T47 & ThreadFit™ 30 Enduro® BBright® TorqTite®, Hambini T47 Rotor® T47 External 30 mm & BBright®, BB30, BB386EVO, and PF30 thread-together		M098	1/2" de accionamiento
Copas de 16 muescas y 52,2 mm O.D.	FSA® MegaEvo® Wheels Manufacturing™ T47 & PF30		M099	1/2" de accionamiento
Copas de 12 muescas y 48-50 mm O.D.	Praxis Works® M30		M030	1/2" de accionamiento
Copas de 16 muescas y 53 mm O.D.	Colnago Threadfit 82.5		M045	1/2" de accionamiento



E355 Herramienta de Alineación del Soporte del Desviador

- Para tamaños de llanta de 18" ~ 30"



E326 El Medidor de Tubo de Asiento Wat

- Elimina la molestia de encontrar la tija de asiento correcta
- Mide de $\varnothing 25,0$ ~ $\varnothing 31,8$ mm



E175 Herramienta de Tapping y Fresado para BB, Inglés

- Para roscado inglés (1,37" x 24TPI).
- Patentada.
- Realiza fresado y roscado.



Refrentado



E181 Herramienta de Reamado y Fresado de Tubo de Dirección

- Para sistemas de dirección convencionales de 1" y 1-1/8".
- Incluye componentes #E181A, #E181B y #E181F.
- Patentado.



Roscado



E185 Juego de Golpes para BB y Fresado y Alineación de Tubo de Dirección

- Para sistemas de dirección convencionales de 1" y 1-1/8"
- El kit incluye: #E171F, #E171L, #E171R, #E171T, #E173L, #E173R, #E173T, #E181A, y #E181B
- Por favor, consulte la siguiente página para otros cortadores
- Patentado

Consulte la siguiente página para otros cortadores



E282 Juego de machos de roscar para punteras de eje pasante

- Restaura las roscas internas dañadas del eje pasante en la puntera
- Múltiples formatos de rosca compatibles con la mayoría de los estándares de ejes pasantes del mercado
- M12x1,0P; M12x1,5P; M12x1,75P; M15x1,0P; M15x1,5P
- Fabricado en acero de alta velocidad (HSS) para mayor durabilidad
- Mango no incluido



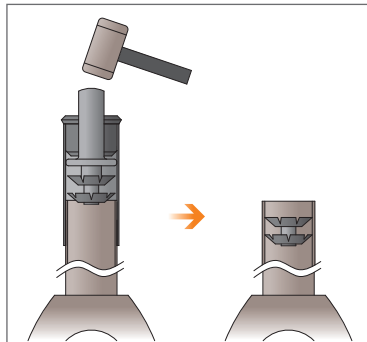
E283 Juego de terrajas para eje pasante

- Restaura las roscas externas dañadas del eje pasante
- Múltiples formatos de rosca compatibles con la mayoría de los estándares de ejes pasantes del mercado
- M12x1,0P; M12x1,5P; M12x1,75P; M15x1,0P; M15x1,5P
- Fabricado en acero de alta velocidad (HSS) para mayor durabilidad





E173D	Juego de herramientas para roscar el eje T47	T47 (M47 x 1.0P). Incluye el lado de transmisión (Dorado) y el lado no de transmisión (Negro).
E173R	Traba de Eje de Pedalier Inglés	Inglés (1,37" x 24TPI), para lado derecho, Dorado
E173L	Eje de pedalier inglés	Inglés (1,37" x 24TPI), para el lado izquierdo, Negro
E173T	Traba de Buje Italiano	Italiano (36mm x 24TPI), Verde
E171N	Cortador de Fresado y Enrasado de Buje	Ø41mm para BB86/ 92, PF24, PF41. H.S.S.
E171M	Cortador de Fresado y Alineación del Eje de Pedalier	Ø46mm para PF30. H.S.S.
E171R	Tornillo de Pedalier Inglés	Inglés (1,37" x 24TPI), para el lado derecho, Dorado
E171L	Tornillo de Eje de Pedalier Inglés	Inglés (1,37" x 24TPI), para el lado izquierdo, Negro
E171T	Tornillo de Pedalier Italiano	Italiano (36mm x 24TPI), Plata
E181L	Cono de Centrado	Para tubo de dirección interno Ø48~54mm. Usualmente utilizado en conjunto con E181S
E181F	Fresadora de BB y Tubo de Dirección	Hasta Ø45mm
E171F	Fresadora de BB y tubo de Dirección	Hasta Ø55mm
E181C	Reamer de Tubo de Dirección	Ø34mm para sistemas de dirección convencional de 1-1/8". Chris King®
E181G	Cortador de Reamado y Alineación de Tubo de Dirección	Ø41,4mm para Cane Creek®. Sistemas de dirección de perfil bajo compatibles con 1-1/8" ZS. H.S.S.
E181S	Cortador de Reamado y Fresado de Tubo de Dirección	Ø49,6mm para sistemas de dirección OnePointFive de 1-1/2". H.S.S.
E181T	Cortador de Reamado y Aplanado de Tubo de Dirección	Para sistemas de dirección integrada compatibles con Campagnolo® Hiddenset, superior. H.S.S.
E181U	Cortador de Reamado y Alineación de Tubo de Dirección	Para sistemas de dirección integrada compatibles con Campagnolo® Hiddenset, inferior. H.S.S.
E181P	Cortador de Reamado y Fresado de Tubo de Dirección	Para Cane Creek®. Sistemas de dirección integrada IS de 1-1/8", superior. H.S.S.
E181R	Cortador de Reamado y Fresado de Tubo de Dirección	Para Cane Creek®. Sistemas de dirección integrada compatibles de 1-1/8" IS, inferior. H.S.S.
E181V	Cortador de Reamado y Fresado de Tubo de Dirección	Para sistemas de dirección integrada FSA® serie #44, 1-1/8", superior. H.S.S.
E181W	Cortador de Reamado y Fresado de Tubo de Dirección	Para sistemas de dirección integrada FSA® serie #44, 1-1/4", inferior. H.S.S.



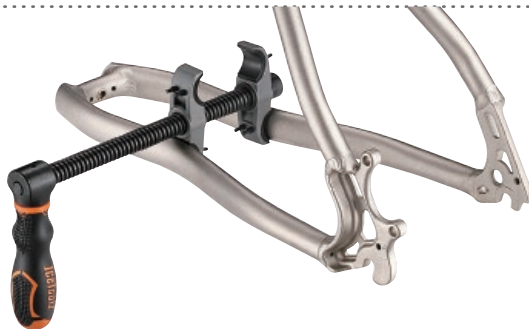
E114 Herramienta de Instalación de Star Nut

- Para dirección de horquilla de 1", 1-1/8" y 1-1/2"
- Patentado.



E253 Extractor de Casquillo de Dirección

- Hasta 1-1/2"



E263 Ajustador de Cuadro y Horquilla

- Diseñado para expandir y comprimir horquillas de acero, tirantes de cadena y tirantes de asiento.
- La rosca trapecoidal proporciona mayor potencia y extiende la vida útil de la herramienta.
- Cuenta con goma protectora donde la herramienta contacta con la bicicleta.

E263S Pads de goma de repuesto para #E263

- Juego de 4 piezas



E272 Herramienta de Alineación de Montaje de Disco Shuriken

- Lija la pintura plana en las superficies de montaje del disco para un montaje preciso.
- Patentada.



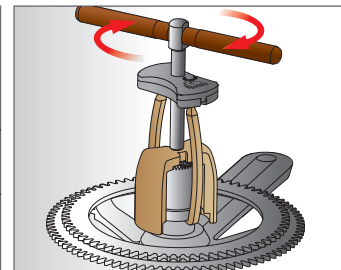
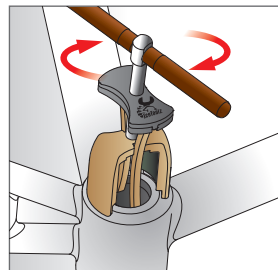
E291 Extractor de Rodamientos

- Para BB30, BB86, BB92 y Campagnolo® Ultra-torque
- Para casquillo de rodamiento de Ø40mm ~ 45mm



E291S Garras de Repuesto para #E291

- Juego de 2 piezas



E221 Extractor de Copas de Dirección

- Para 1" y 1-1/8"

E223 Extractor de Copas de Dirección

- Para 1-1/4" y 1-1/2"



E293 Herramienta de Extracción de Rodamientos Press-fit

- Para rodamientos de pedaliar con diámetro interno Ø24mm ~ 30mm



E294 Herramienta para la extracción de rodamientos Press-fit

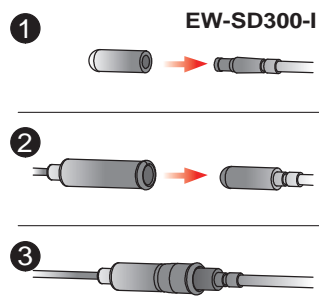
- Para rodamientos de pedaliar con diámetro interno Ø35mm ~ 46mm



01A1 Pinzas para Cables

- El bloqueo de pulgar asegura los cables para operación con una sola mano.
- El mango con recubrimiento suave garantiza un agarre cómodo.
- Ideal para taller, hogar o uso profesional.

67R2



67R2 Adaptador para cable Di2 EW-SD300-I, para uso con #67R1

67R3



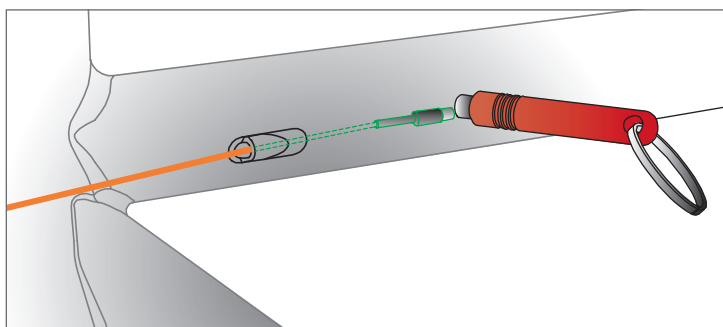
67R3 Herramienta de Enrutamiento Interno

- Instalación fácil para cables, hilos y Di2 dentro de los cuadros de bicicleta.
- Alambre de acero inoxidable recubierto de plástico (250mm) con un imán en el extremo.
- Adecuado para cuadros de fibra de carbono, titanio y aluminio.
- Imán de polaridad opuesta para buscar o sujetar dentro de los cuadros.
- Adecuado para agujeros mayores de 6mm.
- Para cables Di2 EW-SD50-I y EW-SD300-I.



67A5 Cortador de Cable y Radios Pro Shop

- Para Shimano® SIS SP
- Contiene reacondicionador de cable interno (Máx. Ø3,5mm) y funda externa (Máx. Ø7,0mm)



67B4 Cortador de Cable y Radios Pro Shop

- Para Shimano® SIS SP
- Contiene reacondicionador de cable interno (Máx. Ø3,5mm) y funda exterior (Máx. Ø7,0mm)



54R4 Kit de Sangrado, versión 3

- Diseño universal para todos los sistemas de frenos de disco hidráulicos
- Compatible con SRAM®, FORMULA®, HAYES®, MAGURA® y SHIMANO®
- Adecuado para usar con líquido mineral y DOT
- Con un par de guantes NBR (#17G3)
- Adaptador M5 a M7 para sistemas SHIMANO 105, ULTEGRA o DURA-ACE
- Nuevas jeringas con adaptador para fijar en la jeringa y tubos PU de manera segura
- Con una brida liberable que puede fijar los tubos PU a las pinzas
- Con clips para tubos para abrir/cerrar el flujo de las jeringas

54R5 Kit de Sangrado, versión 3 con adaptador SRAM Bleeding Edge (54R3J)

- Diseño universal para todos los sistemas de frenos de disco hidráulicos
- Compatible con SRAM®, EDGE®, FORMULA®, HAYES®, MAGURA® y SHIMANO®
- Adecuado para usar con líquido mineral y DOT
- Con un par de guantes NBR (#17G3)
- Adaptador M5 a M7 para sistemas SHIMANO 105, ULTEGRA o DURA-ACE
- Nuevas jeringas con adaptador para fijar en la jeringa y tubos PU de manera segura
- Con una brida liberable que puede fijar los tubos PU a las pinzas
- Con clips para tubos para abrir/cerrar el flujo de las jeringas

54A1 Cortador de Mangueras Hidráulicas

- Corta mangueras de manera impecable y previene la deformación del tubo interno.
- Contiene una cuchilla de repuesto (#54A1S).



54A1S
Cuchilla de repuesto para #54A1

54B1 Tuner de Zapatas de Freno Croco

- Alinea las zapatas de freno de llanta de manera fácil y rápida.
- Ajustable para anchos de llanta de 15mm a 40mm y una profundidad máxima de 60mm.
- Patentado.

54P5 Controlador de Aguja Lipstick

- Diseñado para insertar juntas de aguja hidráulicas en mangueras con perfecta alineación.
- Previene daños al insertar accesorios de latón blando en cables hidráulicos.
- Útil para instalar o reparar sistemas de frenos de bicicleta y mangueras hidráulicas.



54R3G Adaptador de M5x1,0P a M7x0,75P



54R3H Adaptadores con manguera de PU para #54R3, #54R4, #54R5

- ID: ø4mm
- Conicidad Luer



54R3J Adaptador para SRAM Bleeding Edge

- Para uso con #54R4



54R3K Kit de Sangrado para el set SRAM Bleeding Edge



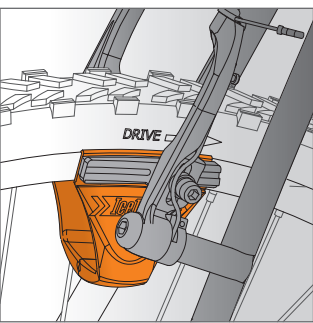
54R3M Kit de purgado para sistema de freno Shimano®



54R3S Jeringas para #54R3, #54R4, #54R5

- 30ml
- Punta Luer





55B1 Tuner de Zapatas de Freno Croco

- Alinea las zapatas de freno de llanta de manera fácil y rápida.
- Ajustable para anchos de llanta de 15mm a 40mm y una profundidad máxima de 60mm.
- Patentado.



54RA Frenadora de Vacío Neumática

- Acoplamiento Rápido Tipo C & Tipo ARO210

54RB Frenadora de Vacío Neumática

- Acoplamiento Rápido Tipo C & Tipo ISO 6150 B

54RC Frenadora de Vacío Neumática

- Acoplamiento Rápido Tipo C

54RE Frenadora de Vacío Neumática

- Acoplamiento Rápido Tipo C & Tipo Euro



M082 Herramienta para el Anillo de Bloqueo del Freno de Disco SHIMANO®

- Compatible con el Anillo de Bloqueo del Freno de Disco SHIMANO® - Tipo con estrías externas
- Profundidad: 34mm, para bujes tipo QR y tipo tuerca
- Usar con llave de torque de 1/2" (#E211 / #E214)



54H1 Llave de manguera 8x9mm

- Mantiene el freno de disco



54T1 Probador de Líquido de Frenos

- Prueba la calidad del líquido de frenos rápidamente para verificar si es adecuado.



55A3 Disc Rotor Truing Tool

- Adjust disc up to 45mm / 1.75"



55B3 Disc Brake Caliper Alignment Tool

- Simple and easy alignment of disc brakes.
- Made from SUS304 stainless steel.



62B3



62B7



62M1



61M1



29M1



29M2



62B3 Herramienta de Cadena Pro Shop para Velocidades Simples

- Para cadenas BMX de 1/2"x3/32", 1/2"x1/8", incluyendo cadenas YBN® "Enlace Desplazado".
- Tapa con pulgar aísla los dedos de cadenas grasientas mientras posiciona la cadena correctamente.
- Incluye rompedor de pasador piloto para remaches de conexión.
- Patentado.



Cadena de medio eslabón

62B7 Herramienta de Cadena Pro Shop para Cadenas de Bicicletas Eléctricas

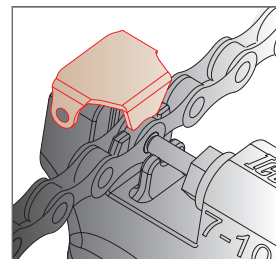
- Para cadenas de 1/2"x3/16".
- Tapa con pulgar aísla los dedos de cadenas grasientas mientras posiciona la cadena correctamente.
- Incluye rompedor de pasador piloto para remaches de conexión.
- Patentado.



Rompe-pines guía

62M1 Herramienta de Cadena Pro Shop para Cadenas Shimano®

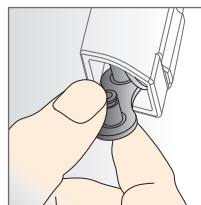
- Perfecta para cadenas de 5 a 13 velocidades.
- Para cadenas compatibles con Shimano® HG/ UG/ IG.
- La tapa con pulgar aísla los dedos de las cadenas grasientas mientras posiciona la cadena correctamente.
- Incluye rompedor de pasador piloto para conectar remaches.
- Patentada.



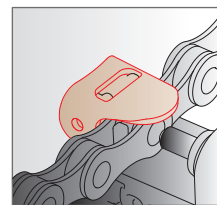
Tapa de pulgar

61M1 Herramienta de Cadena Portátil

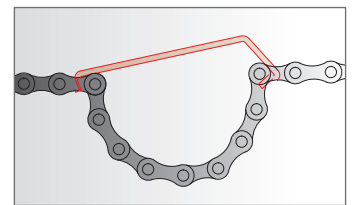
- Perfecta para cadenas de 5 a 13 velocidades.
- Compatible con cadenas HG/ UG/ IG de Shimano®.
- Tapa con pulgar aísla los dedos de cadenas grasientas mientras posiciona la cadena correctamente.
- Incluye gancho para instalar cadenas.
- Viene con un estuche para conectores de cadena.
- Diseño plano para almacenamiento en el bolsillo.
- Patentada.



Con estuche para tronchacadenas



Tapa de pulgar



Gancho de cadena

29M1 Herramienta de Cadena Compatible con Shimano®

- Perfecta para cadenas de 5~13 velocidades
- Para cadenas HG/UG/IG compatibles con Shimano®

29M2 Herramienta de Cadena Compatible con Shimano®

- Perfecta para cadenas de 5~13 velocidades
- Para cadenas HG/ UG/ IG compatibles con Shimano®
- Mango largo



29B2S Eje de repuesto para #29B2, #29M1



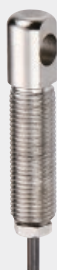
29C2S Eje de repuesto para #29C2



61A3S Eje de repuesto para #61A3, #61U0



61A4S Eje de repuesto para #61A4, #61A5, #61M1

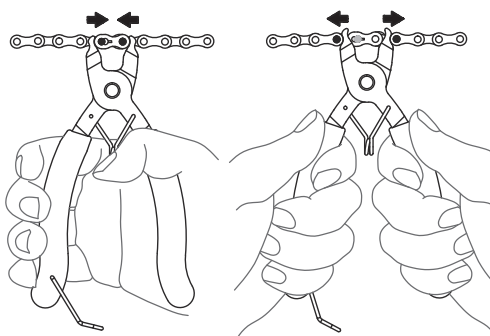


62P3S Eje de Repuesto para la serie #62xx

- Eje de Repuesto para #62B3, #62B7, #62M1, #62P3, #62U3

62D3 Alicates para Eslabón Maestro

- Herramienta 2 en 1 para montar y desmontar eslabones rápidos



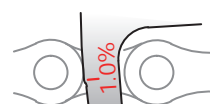
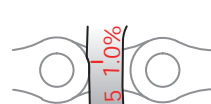
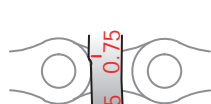
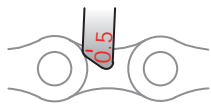
62H1 Gancho Plegable para Cadena

- Engancha cadenas al instalarlas.
- Patentado.



62C5 Comprobador de desgaste de cadena

- Mide con precisión el desgaste de la cadena
- Utiliza un sistema de 3 puntos para eliminar el desgaste de los rodillos
- Compatible con cadenas de una velocidad, 5~10 velocidades y 11~13 velocidades



11~13 velocidades: Utilizable
5~10 velocidades: Utilizable
Monovelocidad: Utilizable

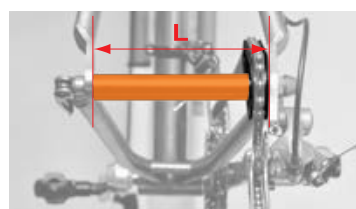
11~13 velocidades: Reemplazar
5~10 velocidades: Utilizable
Monovelocidad: Utilizable

11~13 velocidades: Reemplazar
5~10 velocidades: Reemplazar
Monovelocidad: Utilizable

11~13 velocidades: Reemplazar
5~10 velocidades: Reemplazar
Monovelocidad: Reemplazar

30C1 ChainMaster

- Para la protección del cuadro trasero, el dropout y el desviador durante el transporte.
- Ajustable para adaptarse a longitudes de eje: 130, 135, 160 y 165 mm.
- Patentado.
- Liberación rápida no incluida.



$L=130\text{mm}=a+d$
 $L=135\text{mm}=a+b+d$
 $L=160\text{mm}=a+c+d$
 $L=165\text{mm}=a+b+c+d$



Liberación rápida no incluida.



62D3



62H1



62C5

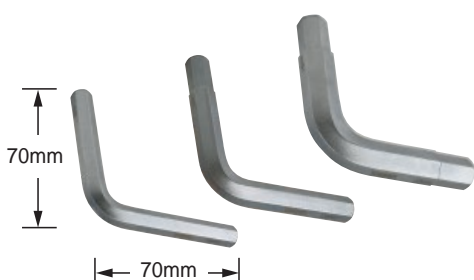


30C1



0900	Extractor de piñón Suntour® de 2 muescas	Para Suntour® Para piñón de 2 muescas. (#4723)
0903	Extractor de piñón Suntour® de 2 muescas	Para Suntour® Para piñón de 2 muescas. (#4723)
09B3	Herramienta para Piñón Libre / Cassette	Para piñones libres Shimano® MF, cassettes Campagnolo® y copas de pedalier de 12 estrías en sistemas de eje cuadrado (#43R41). Usar con una llave de 21mm.
09C1	Herramienta de Bloqueo de Cassette con Pin Guía	Para Shimano® CS, SRAM, SunRace, Chris King cassettes y frenos de disco Shimano® Center Lock. Pin Guía Ø6mm. (#43R41) o llave de 21mm
09C2	Herramienta de Bloqueo de Cassette con Pin Guía	Para Shimano® CS, SRAM, SunRace, Chris King cassettes y frenos de disco Shimano® Center Lock. Pin Guía Ø12mm. (#43R41) o llave de 21mm
09C3	Herramienta de Bloqueo de Cassette Shimano®	Para Shimano® CS, SRAM, SunRace, Chris King cassettes y frenos de disco Shimano® Center Lock. (#43R41) o llave de 21mm
09D1	Extractor de Piñón de 2 Muecas	Para piñones de 2 muescas. (#4724)
09E1	Extractor de Piñón de 4 Muecas	Para piñones de 4 muescas. (#4724)
09F0	Extractor de Piñones Suntour® de 4 Muecas	Para Suntour® Para piñón de 4 muescas. (#4723)

#43R41 - Llave de carraca reversible de 1/2" (Página 26)



37H1 Herramienta de extracción de cuerpo de buje

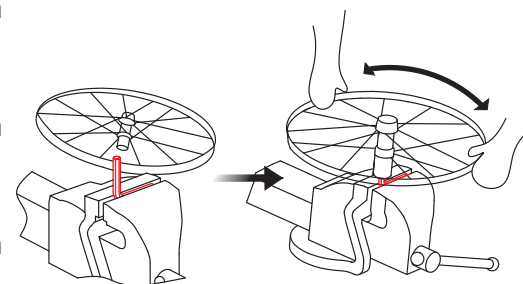
■ 10x10mm

37H2 Herramienta de extracción de cuerpo de buje

■ 11x12mm

37H3 Herramienta de extracción de cuerpo de buje

■ 14x15mm





53A2 Llave de cassette (Cadenas, 1/2" x 3/32")

- Compatible con múltiples velocidades
- Con cadena de 1/2" x 3/32"



53S1 Llave de libre rueda (Cadenas, 1/2" x 1/8")

- Compatible para un solo cambio
- Con cadena 1/2" x 1/8"
- Mango ergonómico con largo agarre antideslizante



53S3 Desmontador de Piñón (Cadenas, 1/2" x 3/32")




- Compatible con múltiples velocidades
- Con cadena 1/2" x 3/32"
- Mango ergonómico con largo agarre antideslizante

Llaves de conos



4713~4719	Llave de conos	4713~4719: 13/ 14/ 15/ 16/ 17/ 18/ 19mm con mango de 20cm
4720~4725		4720~4725: 20/ 21/ 22/ 23/ 24/ 25mm con mango de 23cm
47X3	Juego de Llaves de Cono	13+15+17mm, Juego de 3 Piezas (#4713 + #4715 + #4717)
47X7	Juego de Llaves de Cono	13+14+15+16+17+18+19mm, Juego de 7 Piezas (#4713 + #4714 + #4715 + #4716 + #4717 + #4718 + #4719)
0502	Juego de Llaves de Cono	13x15+14x16mm, Juego de 2 piezas
37A1	Llave de cono de doble extremo	13x14mm
37B1	Llave de cono de doble extremo	15x16mm
37C1	Llave de cono de doble extremo	17x18mm
37X3	Juego de Llaves de Cono de Doble Extremo	37A1+37B1+37C1 (13x14mm + 15x16mm + 17x18mm). Juego de 3 piezas



08P1	Herramienta para radios - Recubierta de vinilo negro. Para nipples de 3,20mm/80 ga./0,127"	
08C5	Herramienta de Radios de Acero Inoxidable. Para nipples de 3,45mm/80 ga./0,136"	
12B8	Herramienta para radios - Para nipples de 3,2 mm (Cuadrado). Utilizar mango en T para un ajuste de alto torque.	
12C6	Herramienta para radios - Para nipples de 5,5 mm (Hexagonal). Utilizar mango en T para un ajuste de alto torque.	
12D6	Herramienta para radios - Para nipples de 3,6 mm (Cuadrado). Utilizar mango en T para un ajuste de alto torque.	
12H4	Herramienta para Radios - Para sistemas de ruedas Mavic®	



12S4 Llave de Nipples para Rines Profundos

- El resorte en V sostiene el nipple para atornillarlo en rines profundos, evitando que se caiga.
- Con función de control para liberar el nipple después de 3-4 mm en el radio.
- También se puede usar con un destornillador eléctrico de 1/4".



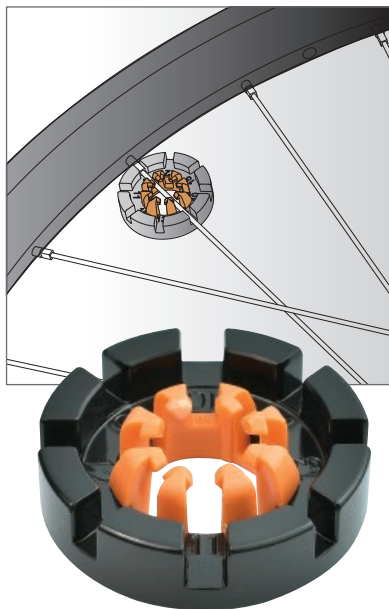
Juego de 2 piezas

12S4S Resorte V de repuesto para #12S4, #12S5 (Juego de 2).



1206 Llave de radios de 6 ranuras

- Para niples de 10~15 calibre



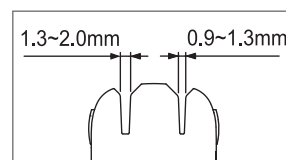
12F8 Llave de radios forjada de 8 ranuras

- Para niples de 10~15 gauge
- Con soporte para radios para una construcción de ruedas más eficiente
- Patentada



12T4 Cazador de Radios Afilados

- Para grosor 0,9~2,0mm
- Patentado



E312 Calibrador de Centrador de Rueda

- Para tamaño de llanta 16" ~ 31"



E313 Medidor de Centrado de Ruedas con Medidor

- Para tamaños de llanta de 16" ~ 31".
- Mide con una tolerancia de 0,1mm.
- Las pestañas de tolerancia negras permiten una rápida asignación de rangos de tolerancia aceptables.



E381 Medidor de Tensión de Radios

- Para tamaños de llanta de 18" en adelante
- Con medidor analógico japonés Mitutoyo®
- Escalas hasta 0,01mm





E127T Adaptador de Eje Pasante

- Usar con el Banco de Alineación #E127, #E128, #E129
- Diseño cónico para usar con diámetro de eje de 11mm ~ 20mm
- Adecuado para anchos de buje de 100 ~ 150mm



E129W Arandela para #E129, #E129T y #E129V

- Para buje delantero de 100mm
- Llanta exterior de hasta 32mm



E129 Soporte de Alineación

- Diseño de brazo único; se adapta a llantas de 18" ~ 29".
- Diseño de base pesada que aumenta la estabilidad.
- Incluye kit E127T para bujes de eje pasante.
- Patentado.



E129T #E129 Banco de Alineación con Adaptador de Eje Pasante #E127T



E129V #E129 Banco de Alineación con Medidor de Dial y Adaptador para Ejes Pasantes



64P3 Palancas para Neumáticos POM

- Juego de 3 piezas.
- Diseño único en forma de V que se fija fácilmente a los radios.
- Función de ventilación de aire añadida en la parte posterior.
- Diseño inteligente en forma de V que actúa como un punto de apoyo en la llanta para la extracción del neumático.
- Patentado.



1903 Juego de Palancas de Neumático de Acero

- Galvanizado
- Juego de 3 piezas



64D3 Destornillador Tipo Palanca de Neumático de Descenso

- Funciona para la mayoría de los neumáticos de bicicleta difíciles.
- Partes metálicas cubiertas con nylon duradero para mayor protección en llantas de aluminio y fibra de carbono.

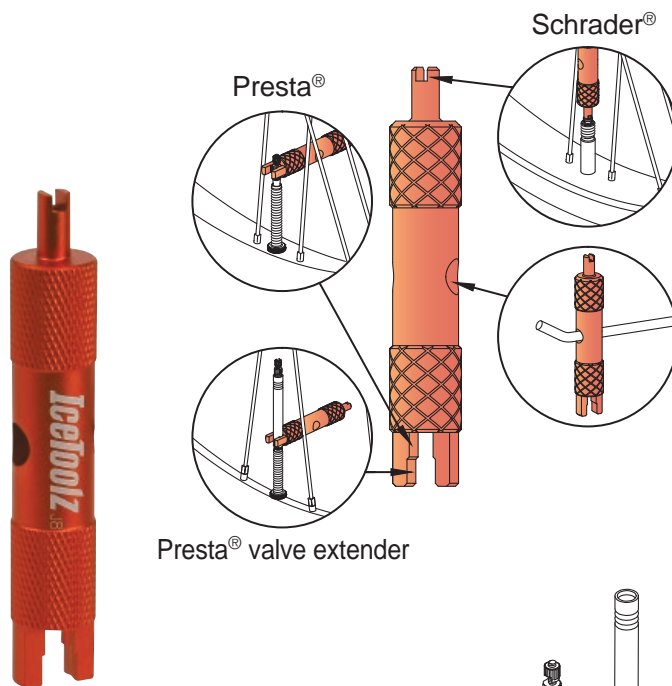


64H2 Palanca de Neumático de Acero de Alta Resistencia

- Forjada, galvanizada
- 200mmL

64X1 Pinza para Neumáticos X-Type

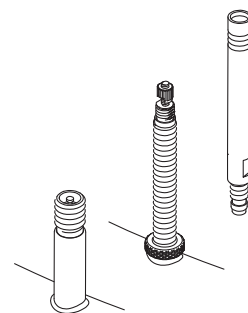
- Una herramienta conveniente para instalar neumáticos fácilmente en las llantas.
- Ideal para ajustes ajustados entre neumáticos y llantas.
- Adecuada para neumáticos de hasta 45 mm (1,7") de ancho.
- Compatible con bicicletas de montaña y de carretera.
- Material de nailon previene daños a las llantas o neumáticos.



Presta® valve extender

66V1 Herramienta para Núcleo de Válvula

- Para Presta y Schrader
- Extensor de válvula Presta





65A1 Kit de Reparación de Pinchazos

- 18 parches
- 3 palancas de neumático
- 10ml de adhesivo
- Manguera de válvula de 8cm
- Una lija
- Suministrado en una caja de metal



65B1 Kit de Recarga para Reparación de Pinchazos – Taller

- 125 ml de adhesivo con pincel
- 3 lijas (85x45 mm)
- 30 parches (Ø42 mm)



65C1 Kit de Reparación de Pinchazos para Neumático Tubeless

- Herramienta de inserción de tapones
- Tiras de parches x 5



56P6 Juego de Parche Sin Pegamento AirDam

- Seis parches por juego



56J5 Juego de Parche Sin Pegamento AirDam

- 50 juegos 56P6 en tarro



66G1 Adhesivo de 10ml

- 50 tubos en frasco



66F1 Sellador de Neumáticos

- Para todos los tubos de goma inflables y neumáticos sin cámara
- Contiene 120ml y una pequeña herramienta para válvulas Schrader y Dunlop
- Aplicable para presiones de neumáticos inferiores a 60 PSI
- Se sugiere reponer después de seis meses
- Una botella llena 2 neumáticos



56E6 Juego de Parche Sin Pegamento AirDam

- Seis parches por juego

56H1 Set de Parche Sin Pegamento AirDam

- 10 sets #56E6 por tarjeta

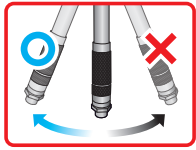
56H2 Juego de Parche Sin Pegamento AirDam

- 20 juegos #56E6 por tarjeta



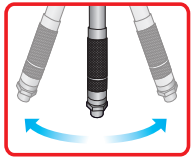
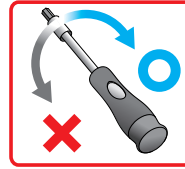
66L1 Lubricante para Bead

- Lubricante para bead de neumáticos sin cámara (100ml).
- Acelera el montaje de neumáticos al deslizar los neumáticos en las llantas.
- Se seca automáticamente, no se necesita limpieza.
- Solución a base de agua previene daños a los neumáticos.



E211 Llave de Torque Unidireccional

- Rango de Operación: 21 ~ 105N·m.
- Para enchufes de 3/8" y 1/2"
- Suministrada en un estuche



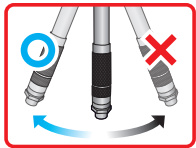
E214 Llave de Torque Bidireccional

- Rango de Operación: 20 ~ 100N·m
- Para enchufes de 3/8" y 1/2"
- Suministrada en un estuche



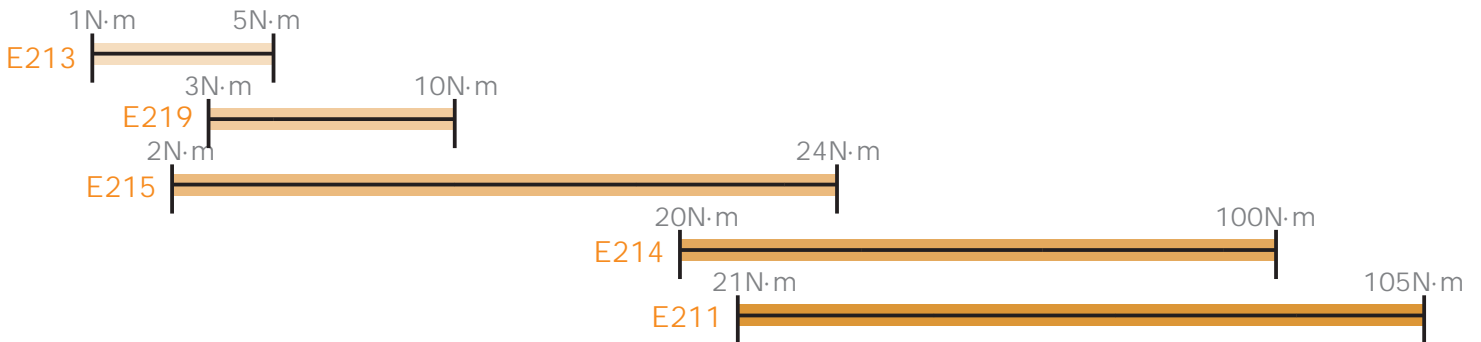
E213 Destornillador de Par Unidireccional

- Rango de Operación: 1 ~ 5N·m
- Contiene puntas de Hex, Pozi®, Phillips, Ranura, Torx® (totalmente 32 puntas)
- Incluye un adaptador de 1/4"
- Para zócalos de 1/4"
- Suministrado en un estuche

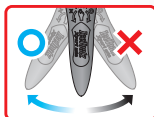


E215 Llave de Torque Unidireccional

- Rango de Operación: 2 ~ 24N·m
- Para enchufes de 1/4"
- Suministrada en un estuche



Innovation Award



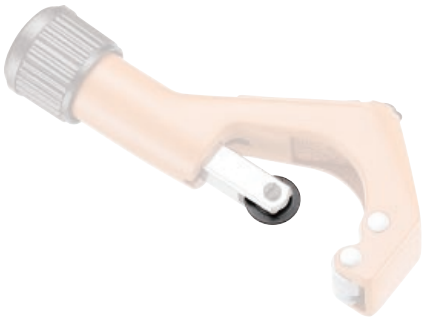
E219 Juego de Llaves de Torque Ocarina

- Rango de operación: 3 ~ 10N·m.
- Diseño ligero y inteligente, ideal para mecánicos y ciclistas.
- Aprieta fácilmente al par de apriete correcto sin necesidad de configurar niveles de torque.
- Mango ergonómico sostiene llaves hexagonales de 3/ 4/ 5/ 6mm y T-25 en una sola herramienta.
- Contenido: llaves hexagonales de 3/ 4/ 5/ 6mm y T-25.
- Patentado.



16A5 Cortatubos H.S.S.

- Para tubos de Ti/ AL/ Cr-Mo/ acero.
- No recomendado para tubos de fibra de carbono o tubos roscados (ver #16G1 y #16H3).
- Para tubos de hasta 1-5/8" (42mm) de diámetro.



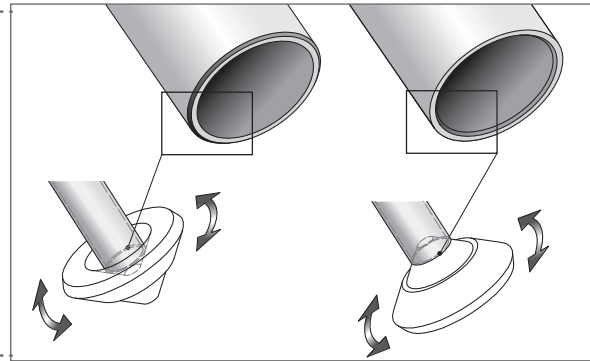
16A2S Cuchilla H.S.S. de repuesto

- Para cortatubos #16A2, #16A4, y #16A5



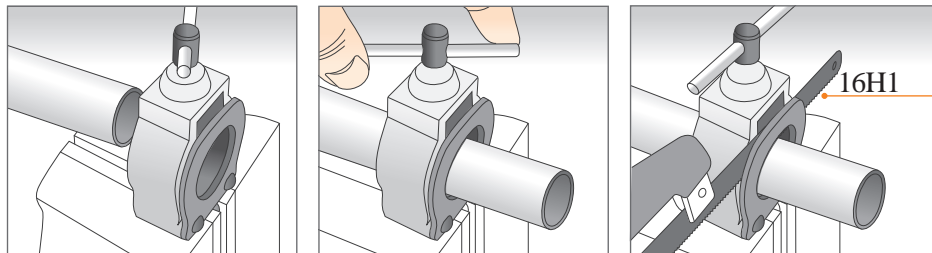
16B1 Herramienta de Chafilán para Tubos

- Para un desbarbado fácil de tubos cortados.
- Adecuada para todos los diámetros de tubos de bicicleta.
- Desbarba tanto diámetros internos como externos.
- Patentada.



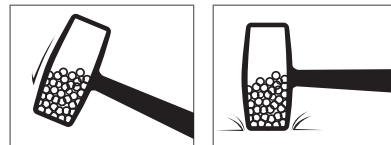
16G1 Guía de Corte

- Diseño sin oscilación de 90 grados.
- Para tubos de hasta 1-1/4" (32mm).
- Patentado.



17N1 Mazo de Goma

- Cuando se necesita un poco de fuerza.
- Martillo anti-rebote con cuentas.
- Recubierto para evitar marcas y rayones.
- 2,5 lb / 1,13 kg.





25H6 Llave Forjada Ajustable de 6"

- Con escalas hasta 1mm



28C2 Alicates Combinados de 7"

- Mango bicolor para un agarre cómodo
- Tratamiento térmico CR-V para mayor durabilidad
- Compacto de 180mm
- Mandíbula de autoapertura



28P0 #0 Destornillador de Cabeza Phillips con Punta Magnética

- Mango diseñado ergonómicamente para un agarre cómodo
- Longitud de 100mm

28P1 #1 Destornillador de Cabeza Cruz (Phillips) con Punta Magnética

- Mango diseñado ergonómicamente para un agarre cómodo
- Longitud de 100mm



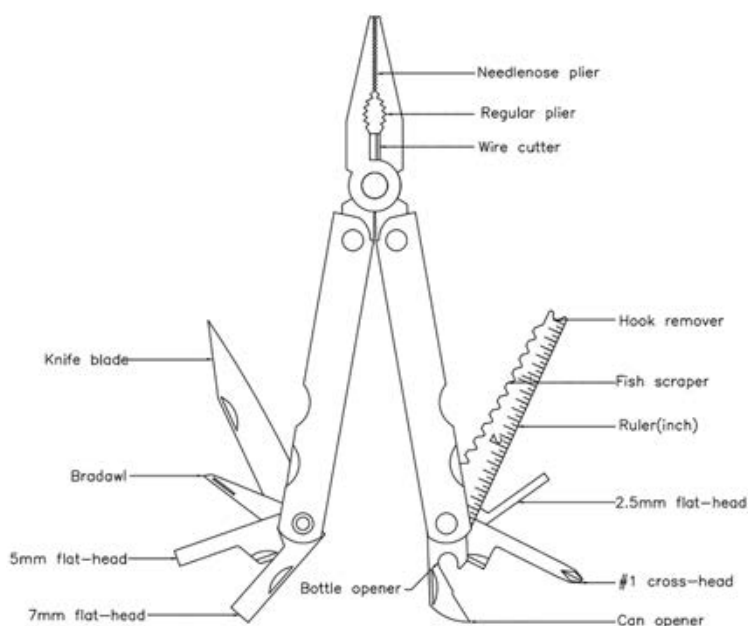
28S6 Destornillador plano de 6mm con punta magnética

- Mango diseñado ergonómicamente para un agarre cómodo
- Longitud de 100mm



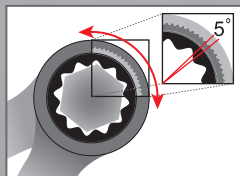
28A4 Removedor para O-rings, sellos de aceite y extractores de sellos.

- Ganchos y picos de 6 pulgadas de longitud: pico recto, gancho de 45 grados, gancho de 90 grados, gancho completo.
- Diámetro de metal de 3 mm para trabajar en espacios reducidos con facilidad.
- Protege los componentes internos y permite una fácil extracción sin causar daños.
- Diseño estriado antideslizante proporciona un manejo estable y seguro.

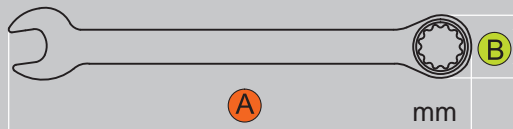


40B1 LifeGuard 15-Funciones Multi-Herramienta

- La multi herramienta plegable contiene alicates, alicates de punta fina, cortacables, cuchillas, tres destornilladores planos, punzón, abridor de botellas, abrelatas, destornillador Phillips, escamoso de pescado, removedor de anzuelos, sierra de carpintero y metros
- Acero Inoxidable



4108-4115 Llave de combinación de trinquete
 ■ 8mm (#4108) ~ 15mm (#4115), trinquete de 5 grados



	4108	4109	4110	4111	4112	4113	4114	4115
A	135	158	158	165	166	176	189	196
B	17.85	20.8	20.85	23.3	23.65	25.6	27.95	29.05



41B8 Juego de Llaves de Carraca Combinadas 8~15mm

- Incluye bolsa de almacenamiento con dos agujeros para colgar.
- Contiene 8 piezas de Llaves de Carraca Combinadas, 8mm (#4108) ~ 15mm (#4115).



43L41 Llave de carraca básica de 1/2"

- Llave hexagonal de 8mm con adaptador de 1/2"
- Mango de 196mm / 7,71"



43R43 1/2" Llave de Carraca Bidireccional

- Con función de liberación rápida
- Mango de 250mm / 9,84"



60A2 Llave de caja Y 8x9x10mm

- Con cómodo agarre de Kraton, Rojo

60D2 Llave de caja Y 12x13x14mm

- Con cómodo agarre de Kraton, Negro



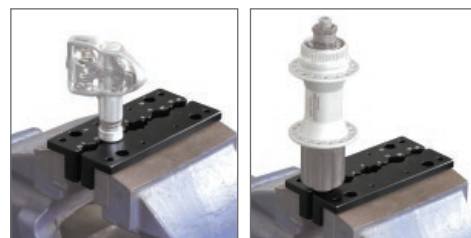
43R41 1/2" Llave de Carraca de Dos Vías

- Con función de liberación rápida
- Mango extra largo de 395±5mm / 15,55±0,2" proporciona una mayor fuerza



E122 Morsa para Ejes

- Sujeta una variedad de ejes de forma segura.
- Previene la rotación del eje durante los ajustes del buje de la rueda.
- Imán mantiene las mordazas firmemente en su lugar.
- Adecuada para ejes de $\varnothing 5/ 9/ 10/ 12/ 14/ 20/ 25/ 30/ 36\text{mm}$.



E158 Juego completo de brocas con mango y bolsa de almacenamiento

- E166: M3x0,5P, tornillos de alineación de eje
- E167: M5x0,8P, portabotellas, guardabarros
- E168: M6x1,0P, anti-frenos y soporte de guardabarros grande
- E169: M10x1,0P, soporte de desviador
- E152: 1/2 "x20TPI (izquierda + derecha), brocas para pedales
- E154: 9/16 "x20TPI (izquierda + derecha), brocas para pedales



E295 Kit de Extractores de Rodamientos

- Para la extracción de rodamientos y bujes
- Martillo de deslizamiento con mango en T
- Para rodamientos de diámetro interno $\varnothing 8\text{mm} \sim 32\text{mm}$



E296 Kit de Instalación de Rodamientos de Buje

- Contacta solo la chaqueta exterior del rodamiento durante la instalación para proteger el rodamiento.
- Fabricado en aleación de aluminio 7075 con mecanizado CNC.
- Tratado con oxidación anódica dura para mayor durabilidad.

Model	ID x OD	
6000	10 x 26	mm
6001	12 x 28	mm
6900	10 x 22	mm
6901	12 x 24	mm
6902	15 x 28	mm
6903	17 x 30	mm
608	8 x 22	mm
R6	3/8 x 7/8	inch
1526	15 x 26	mm
1728	17 x 28	mm
6800	10 x 19	mm
6801	12 x 21	mm
6802	15 x 24	mm
6803	17 x 26	mm
6804	20 x 32	mm
6805	25 x 37	mm
6806	30 x 42	mm
	24 x 37	mm
	22 x 37	mm



4 5 +

70J2 3-Vías con un Destornillador

- Llaves hexagonales de 4 x 5mm y destornillador PH2
- Empuñadura de Kraton



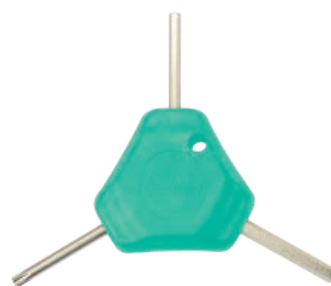
70A1 Llave Allen 3x4x5mm

3 4 5



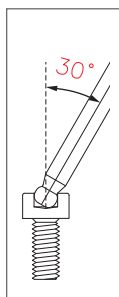
70B1 Llave Allen 4x5x6mm

4 5 6



70C1 Llave Hexagonal 4x5mm + T25

4 5 T25



En la pared ①



En la pared ②



7M85 Juego de Llaves Allen TwinHead

- Llaves Allen de 2 x 2,5 x 3 x 4 x 5 x 6 x 8mm (con punta esférica).
- Llave estrella T-25.
- Diseño con punta esférica permite uso hasta un ángulo de 30 grados.
- Supera los estándares ANSI y DIN.
- Incluye un soporte que se puede montar fácilmente en un banco o pared.



7M20 Llave Allen TwinHead de 2mm

- Llave Allen TwinHead de 2mm con extremo esférico

7M25 Llave Allen TwinHead de 2,5mm

- Llave Allen TwinHead de 2,5mm con extremo esférico

7M30 Llave Allen TwinHead de 3mm

- Llave Allen TwinHead de 3mm con extremo de bola

7M40 Llave Allen TwinHead de 4mm

- Llave Allen TwinHead de 4mm con extremo esférico

7M50 Llave Allen TwinHead de 5mm

- Llave Allen TwinHead de 5mm con extremo esférico

7M60 Llave Allen TwinHead de 6mm

- Llave Allen TwinHead de 6mm con extremo esférico

7M80 Llave Allen TwinHead de 8mm

- Llave Allen TwinHead de 8mm con extremo esférico

7T20 Llave Estrella T-20 TwinHead

7T25 Llave Estrella T-25 TwinHead

7T30 Llave Estrella T-30 TwinHead

35V8 Llave Allen de 8mm

- Con recubrimiento gris

36Q1 Juego de Llaves Allen

- 2 x 2,5 x 3 x 4 x 5 x 6 x 8mm
- 4 x 5 x 6mm con punta esférica



70TA Llave hexagonal

- 4/ 5/ 6mm llave hexagonal

A 91A1 Pocket-17

Llave hexagonal: 3/ 4/ 5/ 6/ 8mm
T25, PH1, SL5
Llave de boca: 8/ 9/ 10mm
Llave de pedal de 15mm
Llave de radios: 0.127"/ 0.130"/ 0.136"
Palanca de neumáticos/ Abrebotellas



91.4mm x 47.3mm x 44.5mm

W x H x D

B

92A1

Llave hexagonal:
2/ 2.5/ 3/ 4/ 5/ 6mm
PH1, SL5



96mm x 19mm x 31mm



C

93B1 Release-20

Llave hexagonal:
2/ 2.5/ 3/ 4/ 5/ 6/ 8mm
PH1, SL5
Llave ajustable:
8/ 9/ 10/ 11/ 12/ 13/ 14/ 15mm
Llave de pedal de 15mm
Llave de radios: 14G/ 15G
Palanca de neumático



83mm x 28mm x 31mm



D

94H4 Handy-8

Llave hexagonal: 3/ 4/ 5/
6/ 8mm
T25, PH1,
SL5



71mm x 23.3mm x 33.7mm



E

95A1 Amaze-5

Llave hexagonal: 4/ 5/ 6mm
PH1, SL5



72.3mm x 23.3mm x 30.7mm



F

95A3 Amaze-10

Llave hexagonal: 1.5/ 2/ 2.5/
3/ 4/ 5/ 6mm
T25, PH1, SL5



71.2mm x 21.6mm x 37.2mm



G

95A5 Amaze-11

Llave hexagonal:
1.5/ 2/ 2.5/ 3/
4/ 5/ 6/ 8mm
T25, PH1, SL5



71mm x 21.8mm x 37mm



H

95A7 Amaze-19

Llave hexagonal: 1.5/ 2/ 2.5/
3/ 4/ 5/ 6/ 8mm
T25, PH1, SL5
Llave fija: 8/ 9/ 10/ 15mm
Llave para radios: 14G/ 15G
Palanca para neumáticos



73mm x 24.5mm x 37.2mm



I

96B3 Bar-11

Llave hexagonal:
1.5/ 2/ 2.5/ 3/
4/ 5/ 6/ 8mm
T25, PH1, SL5



88.2mm x 19.5mm x 53mm



J

96T1 Star-8

T9/ T10/ T15/ T20/
T25/ T27/ T30/ T40



87mm x 20.8mm x 38.8mm



K

96K2 Blade Man

Llave hexagonal: 3/ 4/ 5/ 6mm
PH1, SL5
Cuchillo/ Abrebotellas



83mm x 20mm x 34mm

L

97A3

Llave hexagonal:
1.5/ 2/ 2.5/ 3/ 4/
5/ 6mm
PH1, SL5

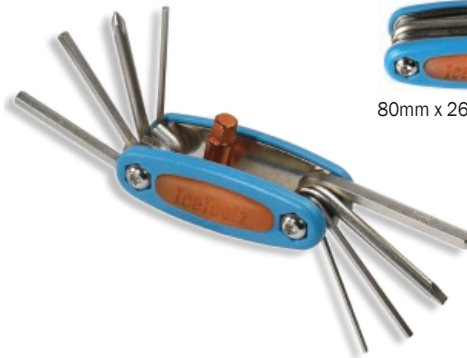


80mm x 26mm x 38.3mm

M

97B3

Llave hexagonal:
1.5/ 2/ 2.5/ 3/ 4/
5/ 6/ 8mm
PH1, SL5



80mm x 26mm x 38.6mm

	A	B	C	D	E	F	G	H	I	J	K	L	M
	91A1	92A1	93B1	94H4	95A1	95A3	95A5	95A7	96B3	96T1	96K2	97A3	97B3
Hexagonal 1.5mm						•	•	•	•			•	•
Hexagonal 2.0mm		•	•			•	•	•	•			•	•
Hexagonal 2.5mm		•	•			•	•	•	•			•	•
Hexagonal 3.0mm	•	•	•	•		•	•	•	•		•	•	•
Hexagonal 4.0mm	•	•	•	•	•	•	•	•	•		•	•	•
Hexagonal 5.0mm	•	•	•	•	•	•	•	•	•		•	•	•
Hexagonal 6.0mm	•	•	•	•	•	•	•	•	•		•	•	•
Hexagonal 8.0mm	•		•	•			•	•	•				•
PH	•	•	•	•	•	•	•	•	•		•	•	•
SL	•	•	•	•	•	•	•	•	•		•	•	•
T9										•			
T10										•			
T15										•			
T20										•			
T25	•			•		•	•	•	•	•			
T27										•			
T30										•			
T40										•			
Llave de 8mm	•		•					•					
Llave de 9mm	•		•					•					
Llave de 10mm	•		•					•			•		
Llave de 11mm			•										
Llave de 12mm			•										
Llave de 13mm			•										
Llave de 14mm			•										
Llave de 15mm			•					•					
Llave de radios de 14G			•					•					
Llave de radios de 15G			•					•					
Llave de pedal de 15mm	•												
Llave de radios de 0.127"	•												
Llave de radios de 0.130"	•												
Llave de radios de 0.136"	•												
Palanca para neumáticos	•		•					•					
Abrebotellas	•										•		
Cuchillo											•		
Peso	226g	132g	176g	118g	118g	142g	150g	156g	156g	120g	148g	146g	154g



A351 VeloClub Mini Bomba de Suelo de Aluminio de Alta Presión



A451 Bomba de Pie de Acero Deportiva



A451H Manguera de goma



A551 Bomba de Pie de Acero Comp



A652 Bomba de Pie de Alta Presión Extrema



A451V Válvula Doble
 ■ Para Presta®/ Schrader®/ Dunlop®



A653 Compresor de Aire Cannon

- Para Sistema Tubeless
- Hasta 160psi
- Una nueva válvula innovadora que sirve para schrader® / Presta® / Dunlop®

		Material	Bloqueo de válvula	Longitud	Presión de aire
A351	VeloClub Mini Bomba de Suelo de Aluminio de Alta Presión	alu	palanca de bloqueo de aluminio	343mm	140 psi 9.6 bar
A451	Bomba de Pie de Acero Deportiva	acero	válvula doble con palanca de bloqueo	625mm	160 psi 11.0 bar
A551	Bomba de Pie de Acero Comp	acero	válvula doble con palanca de bloqueo	678mm	160 psi 11.0 bar
A652	Bomba de Pie de Alta Presión Extrema	alu	palanca de aluminio	658mm	260 psi 18.0 bar
A653	Tanque de Aire a Alta Presión para Sistema Tubeless	alu	palanca de pulgar de plástico	605mm	160 psi 11.0 bar

A810 Inflador de CO₂ y Kit de Reparación de Neumáticos Tubeless

- Cuerpo de aleación de aluminio
- Soporta válvulas Schrader y Presta
- Usar con cartucho roscado
- Con herramienta de tapón y 2 tiras de parche de 2mm x 5



A810F Inflador de CO₂ y Kit de Reparación de Neumáticos Tubeless

- Cuerpo de aleación de aluminio
- Soporta válvulas Schrader y Presta
- Usar con cartucho roscado
- Incluye herramienta de tapón y 2 tiras de parche de 2mm x 5
- Protector contra congelación incluido



A812F Inflador de CO₂ y Kit de Reparación de Neumáticos Tubeless

- Cuerpo de aleación de aluminio
- Soporta Schrader y Presta
- Uso con cartucho roscado
- Incluye herramienta de tapón y 2 tiras de parches de 2mm x 5
- Contiene 2 cartuchos
- Protector contra congelación incluido



A830 Inflador de CO₂

- Cuerpo de aleación de aluminio
- Soporta Schrader y Presta
- Usar con cartucho roscado



A830F Inflador de CO₂

- Cuerpo de aleación de aluminio
- Soporta Schrader y Presta
- Uso con cartucho roscado
- Protector contra congelación incluido



A951 Pistola de Aire

- Cabezal de bomba de doble válvula, tipo de cable interno de 1/4" BSP
- Manómetro

A952 Pistola de Aire

- Cabezal de bomba de doble válvula, tipo barbilla de manguera ID-8mm
- Manómetro

A95A Pistola de Aire

- Cabezal de bomba de doble válvula, acoplamiento rápido tipo ARO 210
- Manómetro

A95B Pistola de Aire

- Cabezal de bomba de doble válvula, acoplamiento rápido tipo ISO 6150 B
- Manómetro

A95C Pistola de Aire

- Cabezal de bomba de doble válvula, acoplamiento rápido tipo C
- Manómetro

A95E Pistola de Aire

- Cabezal de bomba de doble válvula, acoplamiento rápido tipo Euro
- Manómetro

	Tipo de válvula	Peso	Capacidad		
A351	Presta®/ Schrader®/ Dunlop®	260 gram	90 cm ³	Uso doméstico	Con manómetro
A451	Presta®/ Schrader®/ Dunlop®	1,100 gram	280 cm ³	Uso doméstico	Con manómetro (2.5")
A551	Presta®/ Schrader®/ Dunlop®	1,280 gram	300 cm ³	Uso en casa/tienda	Con manómetro (2.5")
A652	Presta®/ Schrader®/ Dunlop®	1,320 gram	300 cm ³	Uso doméstico	Con manómetro (3")
A653	Presta®/ Schrader®/ Dunlop®	1,760 gram	880cm ³ (at 14.7psi)	Uso doméstico	Con válvula de seguridad



A911

A912



A91A

A91B



A91C

A91E

A911 Cabezal de bomba de doble válvula, tipo de alambre interno de 1/4" BSP

A912 Cabezal de bomba de doble válvula, tipo barbilla de manguera ID-8mm

A91A Cabezal de bomba de doble válvula, acoplamiento rápido tipo ARO 210

A91B Cabezal de bomba de doble válvula, acoplamiento rápido tipo ISO 6150 B

A91C Cabezal de bomba de doble válvula, acoplamiento rápido tipo C

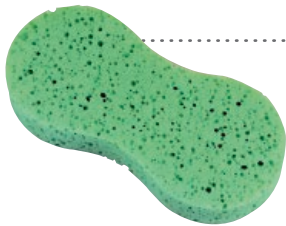
A91E Cabezal de bomba de doble válvula, acoplamiento rápido tipo Euro

Limpeza y lubricación



C123 Cepillo de Limpieza de Piñones

- Hasta 12 velocidades
- Para limpiar la cadena de la bicicleta, cassette, cambios y platos



C125 Esponjas de Limpieza

- Fácil de agarrar y sostener sin incomodidad.
- Altamente absorbente.
- Ideal para lavar bicicletas, coches, furgonetas y artículos del hogar.
- Dimensiones: 235 x 110 x 38mm.



C126 Cepillo de Microfibra de Alta Resistencia

- Se comprime para flexibilidad y control.
- Limpia de manera segura y efectiva las llantas.
- Cabeza en forma de cono para acceso fácil a áreas de difícil alcance.
- Longitud: 285mm.



C129 Cepillo para Tubos

- Barra de acero inoxidable
- Mango en bucle
- Ø30mm x 300mmL



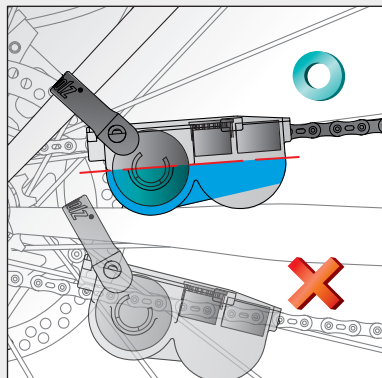
C124 Juego de Cepillos para Neumáticos

- Con cerdas rígidas para la limpieza de neumáticos MTB agresivos y piñones
- Juego de 2 piezas



C145 / C146 Pasta Antideslizante

- Para ensamblar piezas de fibra de carbono y aleación de aluminio
- Evita que las piezas se muevan o aflojen y asegura una perfecta protección contra la corrosión
- Previene que los dos componentes se bloqueen
- #C145: 5ml, #C146: 17oz. / 500ml



C115 Limpiador de Cadena

- Cuenta con 20 cepillos y un sistema de limpieza de 4 lados para una limpieza impecable de la cadena.
- Banda de goma integrada permite colgarlo sin manos en el tirante del asiento.
- Mejora la eficiencia de limpieza.
- Incluye una esponja de repuesto.
- Patentado.



C115S Piezas de Repuesto para Limpiador de Cadena

- Para limpiador de cadena #C113 y #C115
- Contiene cepillos y dos esponjas

C133



C134



C133 Desengrasante para Cadena

- Desengrasante concentrado ecológico.
- Nueva fórmula que garantiza una limpieza rápida y efectiva de la cadena.
- Excelente rendimiento de desengrasado.
- No corrosivo para proteger los componentes de tu bicicleta.
- Recomendado para usar con el #C115 Limpiador de Cadena.
- Relación de mezcla: 1 parte de desengrasante por 3 partes de agua.
- Volumen: 4oz / 120ml.

C134 Desengrasante Jumbo para Cadenas

- Desengrasante a base de agua, ecológico.
- Nueva fórmula que proporciona una limpieza rápida y efectiva de la cadena.
- Excelente rendimiento desengrasante.
- Desengrasante no corrosivo que protege bicicletas y piel.
- Recomendado para usar con el #C115 Limpiador de Cadenas.
- Relación de lavado de bicicleta a agua: 1:3.
- 15oz / 400ml.



C137

C137 Limpiador de Transmisión para E-Bike

- Elimina rápidamente el aceite, grasa y suciedad acumulados
- 14oz. / 425ml



C141

C141 Lubricante PTFE

- Contiene PTFE y otros aditivos para mantener tu cadena funcionando suavemente
- 4oz. / 120ml



C143

C143 Fluido de Corte

- Para corte, roscado, fresado y escariado
- Extiende la vida útil de las herramientas
- 2oz. / 60ml



C147

C147 Lubricante para Cadena (para E-Bike)

- Diseñado especialmente para cadenas de e-Bike para soportar altas temperaturas y mantener la viscosidad durante el uso
- Alta capacidad de enfriamiento y aislante eléctrico
- 4oz. / 120ml

C161



C162



C161 Lubricante Seco

- Ideal para entornos secos, polvorientos, de grava y tierra.
- Disminuye la acumulación de polvo y el desgaste de componentes.
- Mantiene la lubricación a alta velocidad.
- No recomendado para condiciones húmedas (usar #C141).

C162 Lubricante Seco con PTFE

- Ideal para entornos secos, polvorientos, de grava y tierra.
- Fórmula mejorada con PTFE que minimiza la acumulación de polvo y el desgaste de componentes.
- Mantiene la lubricación a alta velocidad.
- No recomendado para condiciones húmedas (usar #C141).



C177 Grasa para E-Bike

- Ideal para los circuitos y componentes de motores en varias bicicletas eléctricas.
- No conductora.
- Protege el metal contra la corrosión, el calor y el agua.
- Altamente lubricante incluso en pequeñas cantidades.
- Rango de temperatura: -25°C ~ 200°C.
- 5 ml.



C171 / C172 Grasa de Cobre Antidesgaste

- Protege el metal contra la corrosión, el calor y el agua
- Ideal para bujes, tornillos, tuercas, pernos, rodamientos y bielas
- Altamente lubricante incluso con pequeñas cantidades
- Rango de temperatura: -25°C ~ 200°C
- C171: 17oz/ 500ml, C172: 4oz / 120ml



C178 Pistola de Grasa para Control de Fugas

- Diseño ergonómico para Grasa de Cobre #C172

C182



C183



C184



C182 / C183 / C184 Lavado de Bicicleta

- Desengrasante ecológico para una limpieza efectiva de bicicletas.
- Excelente rendimiento de desengrasado.
- No corrosivo; protege los componentes de la bicicleta.
- Fórmula concentrada (#C183 & #C184).
- Relación de mezcla: 1 parte de desengrasante por 1 parte de agua.
- #C182: 10oz. / 300ml,
- #C183: 2pt. / 1000ml,
- #C184: 10,5pt. / 5000ml



C189 Toallitas para Limpiar Bicicletas

- Limpia tu bicicleta descomponiendo grasa, aceite, suciedad y más.
- Hechas con ingredientes ecológicos y no tóxicos.
- Elimina olores sin ningún olor penetrante.
- Tamaño de la toalla: 26x30cm.
- 100 hojas.



C191 Limpiador de Frenos de Disco

- Elimina el polvo de freno y el aceite.. Reduce el ruido de los frenos.
- Restaura el rendimiento de frenado.
- No deja residuos.
- Libre de CFCs.
- 14oz / 425ml.



C192 Removedor de Grasa

- A base de burbujas
- 14oz. / 425ml



C193 Limpiador de Suspensión

- Limpia la suciedad adherida a las cañas de la horquilla de suspensión.
- Activa los sellos de aceite de goma para extender la vida útil de la horquilla.
- Mantiene el polvo alejado mientras se monta para proteger los puntos de fricción.
- 5oz / 150ml.



C196 Limpiador de Manos

- Alto poder desengrasante.
- Propiedades antibacterianas.
- Incluye agentes protectores y proteínas para un cuidado suave.
- 10,5pt / 5000ml.



C311 Pulidor de Bicicletas

- estaura el brillo original de tu bicicleta.
- Forma una capa delgada y protectora en la superficie de la bicicleta.
- No corrosivo, no tóxico y ecológico.
- Adecuado para hierro, acero, aluminio, titanio y fibra de carbono.
- 14oz / 425ml.



C312 Protección del Cuadro

- Reduce el daño por luz solar o lluvia
- Adecuado para acabados mate y transparente
- 10oz. / 300ml



Herramientas
opcionales

Base de acero
#E132B opcional

E132 Soporte de Reparación de Suelo

- Diseño de abrazadera única.
- Incluye bandeja de herramientas #E132T.
- Placa de acero opcional (#E132B) disponible.

E132B Placa de Acero

- Placa de acero para el Soporte de Reparación de Suelo #E132
- 600 x 600 x 8mm



E138 Soporte de Reparación Profesional

- Mecanismo de sujeción rotatable que sostiene tubos de Ø25,4 ~ 55mm.
- Liberación rápida para un ajuste fácil.
- Plegable para mejor movilidad.
- Diseño robusto de 3 patas que proporciona estabilidad y portabilidad.
- Incluye soporte para papel toalla.
- Incluye una bolsa de transporte.
- Bandeja para herramientas (#E132T) y herramientas son opcionales.

E633 SuperLifter-III Soporte de Reparación

- Formato de embalaje más compacto, adecuado para entregas por paquetería
- Compatible con e-bikes hasta 60kg
- Abrazadera de goma rotatable para $\varnothing 25,4\text{mm} \sim \varnothing 55\text{mm}$
- Altura ajustable de 50cm a 180cm (19,7" ~ 70,8')
- 1 vuelta en la manija = 10cm en altura
- Ruedas integradas para mejor maniobrabilidad en interiores y exteriores
- Base grande para soportar la bicicleta firmemente en la parte superior
- Incluye bandeja de trabajo integrada
- Patentado

E633 = PART ① + ②



E633S Juego de Brazos de Repuesto para #E139, #E631 y #E633 SuperLifters



E633Q Palanca de Liberación Rápida de Metal para Abrazaderas #E631 y #E633



E631D Piezas de Repuesto para Abrazaderas

- Incluye abrazaderas, almohadillas de goma y tornillos



E631P Cojinetes de goma de reemplazo para #E631 y #E633



E631W Cable de reemplazo para #E139, #E631 y #E633 SuperLifters



E137 Soporte de Reparación Profesional

- Mecanismo de sujeción rotatable sostiene tubos de $\varnothing 25,4 \sim 55\text{mm}$.
- Liberación rápida para un ajuste fácil.
- Plegable para mejor movilidad.
- Diseño robusto de 3 patas proporciona estabilidad y portabilidad.
- Incluye soporte para toallas de papel.
- Bandeja para herramientas (#E132T) y herramientas son opcionales.

Bandeja y herramientas opcionales



E137C abrazadera de repuesto

- Para los soportes de reparación #E132, #E134, #E136, #E137, #E138, #E139



E137S Juego de Brazos de Repuesto

- Para los Soportes de Reparación #E132, #E134, #E137, #E138



E614 Soporte de Carrera Rotatable

- Rotación de 360 grados para un uso versátil.
- Ideal para servicio, configuración y limpieza de bicicletas.
- Barra transversal compatible con todas las horquillas y ejes traseros.
- Ajustable para adaptarse a varios tipos de bicicletas.
- Incluye una correa para sujetar el cuadro de forma segura y aumentar la seguridad.
- Patas de apoyo autoajustables garantizan estabilidad en suelos irregulares.
- Soporta hasta 25kgs / 55,12lbs y una altura de 90cm / 3'.
- Incluye bolsa de transporte.



E621 Soporte de Reparación Franky

- Diseño de pie grande para una base sólida.
- Plegable para fácil almacenamiento y transporte.
- Soporta hasta 20kgs / 44lbs y una altura de 152cm / 59,84'.

82F4 Essence Kit de Herramientas



- #04C2: Extractor de bielas
- #64P3: Juego de palancas para neumáticos, conjunto de 3 piezas
- #25H6: Llave ajustable forjada de 6"
- #39H4: Llave de boca abierta 9x10 mm
- #35V8: Llave Allen de 8 mm
- #29M1: Herramienta de cadena compatible con Shimano® (5x6x7x8x9x10x11x12x13 velocidades)
- #D8D4: Herramienta de conexión (de 8 mm a 1/2")
- #09C1: Herramienta de bloqueo de cassette con guía
- #36Q1: Llave hexagonal 2/ 2.5/ 3/ 4/ 5/ 6 mm, extremo esférico 4 x 5 x 6 mm
- #28P1: Destornillador Philips #1
- #28S6: Destornillador de punta plana de 6 mm
- #34S4: Herramienta de bloqueo, extractor de piñón libre y llave de pedal de 15 mm
- #11F3: Herramienta compatible con Shimano® Hollowtech II BB
- #12F8: Herramienta de radios forjada 10-15G de 8 ranuras
- #35T25: Llave Torx T-25, 20 x 100mmL
- #11B1: Herramienta de eje de pedalier Shimano® / ISIS Drive
- Dimensiones del producto: 30,5 x 21 x 6,5 cm
- Peso: 1,8 kg
- Color: Negro

82F6 CarbonFix Kit de Herramientas



- El conjunto de herramientas para mantener tu amado bicicleta de fibra de carbono**
- Maneja sin esfuerzo ajustes de bicicleta, limpieza, mantenimiento y reparaciones básicas.
 - Incluye una llave de torque de precisión de 3-10Nm para proteger tu bicicleta de daños por apriete excesivo.
 - Alicates para cadena para una limpieza segura de la cadena con detergentes fuertes.
 - Nunca pierdas el adaptador con un espacio de almacenamiento diseñado cuidadosamente.
 - #09C1: Herramienta de bloqueo de cassette con guía
 - #34S4: Herramienta de bloqueo, extractor de piñón libre y llave de pedal de 15 mm
 - #35V8: Llave hexagonal de 8 mm
 - #36Q1: Llave hexagonal 2/ 2.5/ 3/ 4/ 5/ 6 mm, extremo esférico 4 x 5 x 6 mm
 - #62C5: Comprobador de desgaste de cadena
 - #62D3: Alicates para eslabón maestro
 - #64P3: Juego de palancas para neumáticos, conjunto de 3 piezas
 - #96T1: Llave Torx® compatible T9/ T10/ T15/ T20/ T25/ T27/ T30/ T40
 - #C145: Pasta antideslizante
 - #D8D4: Herramienta de conexión (de 8 mm a 1/2")
 - #E219: Juego de llaves dinamométricas Ocarina
 - Peso: 1,5 kg
 - Color: Plata

82A6 Pronto Kit de Herramientas



- #04C2: Extractor de bielas
- #0502: Juego de llaves de cono 13x15+14x16mm, 2 piezas
- #06H8: Llave de dirección 30x32+36x40mm
- #09C5: Herramienta de bloqueo de cassette/libre
- #11B3: Herramienta para eje de pedalier Shimano® / ISIS Drive Cartridge
- #11F3: Herramienta compatible con eje de pedalier Shimano® Hollowtech II
- #11H1: Llave de bloqueo
- #12F8: Llave para radios forjada de 8 ranuras para 10-15G
- #25H6: Llave ajustable forjada de 6"
- #29C4: Tronchacadenas compatible con Shimano® (6 x 7 x 8 x 9 velocidades)
- #3400: Llave de pedal de 15mm y llaves de vaso 14 x 15mm
- #35T25: Llave Torx T-25, 20 x 100mmL
- #35V8: Llave hexagonal de 8mm
- #36Q1: Llave hexagonal de 2/ 2.5/ 3/ 4/ 5/ 6mm, extremo de bola 4 x 5 x 6mm
- #39H4: Llave abierta de 9 x 10mm
- #53A2: Llave para piñón múltiple (whip de cadena, 1/2" x 3/32")
- #64P3: Juego de desmontadores de neumáticos, 3 piezas
- #P1P2: Destornillador Phillips #1/#2
- #S4S6: Destornillador de punta plana 4/6mm
- Dimensiones del producto: 30,5 x 21 x 6,5cm
- Peso: 2,65kg
- Color: Plata

85A5 Advanced Mechanic Kit de Herramientas



- Maletín de Herramientas
- #04C2: Extractor de bielas
- #09C1: Herramienta de bloqueo de cassette con guía
- #11B1: Herramienta de eje de pedalier Shimano® / ISIS Drive
- #12F8: Herramienta de radios forjada 10-15G de 8 ranuras
- #17M4: Cinta métrica, hasta 3M / 10FT
- #25H6: Llave ajustable forjada de 6"
- #28P1: Destornillador Philips #1
- #28S6: Destornillador de punta plana de 6 mm
- #33F5: Llave para pedales de 15 mm
- #36Q9: Juego de llaves Allen con punta esférica (1.5 x 2 x 2.5 x 3 x 4 x 5 x 6 x 8 x 10 mm)
- #3TA1: Llave estrella (T-10 x 15 x 20 x 25 x 27 x 30 x 40 x 45 x 50)
- #43R41: Llave de carraca reversible 1/2"
- #47X7: Juego de llaves para conos 13x14x15x16x17x18x19 mm
- #53A2: Extractor de piñón libre de múltiples velocidades (Fouet de chaîne, 1/2" x 3/32")
- #62M1: Herramienta de cadena Pro Shop (para 5 x 6 x 7 x 8 x 9 x 10 x 11 x 12 x 13 velocidades)
- #64P3: Juego de palancas para neumáticos, conjunto de 3 piezas
- #67B4: Cortacables
- #C123: Cepillo de limpieza para piñones
- #M091: Herramienta de instalación de eje de pedalier para Shimano® Hollowtech II
- Dimensiones del producto: 37.8 x 16.8 x 14.5 cm
- Peso: 5.4 kg
- Color: Negro

84S2 Starter Tool-roll



- Mantén tus accesorios de ciclismo organizados y acomodados en el Starter Tool-roll
- El diseño simple y versátil te permite guardar todo tipo de herramientas
- Rodillo de almacenamiento de poliéster duradero
- Diseño enrollable simple que lleva las necesidades esenciales para el paseo
- Contiene:
 - #28S6 : destornillador plano de 6mm con punta magnética
 - #28P1 : destornillador Philips #1 con punta magnética
 - #29M1 : Herramienta de cadena compatible con Shimano® (5 x 6 x 7 x 8 x 9x 10 x 11 x 12 x 13 velocidades)
 - #36Q1 : Llave hexagonal 2/ 2.5/ 3/ 4/ 5/ 6 mm, extremo esférico 4 x 5 x 6 mm
 - #65A1 : Kit de reparación de pinchazos (18 parches, 3 desmontables para neumáticos, 10 ml de adhesivo, manguera de válvula de 8 cm, papel de lija)
 - #C123 : Cepillo de limpieza para piñones (hasta 10 velocidades para limpieza intensiva)

801A Zipper Kit de Herramientas



- #1100: Llave de 15mm y herramienta para anillo de bloqueo
- #1206: Herramienta de radios forjada de 10-15G con 6 ranuras
- #25H6: Llave ajustable forjada de 6"
- #60A2: Llave en Y de 8 x 9 x 10mm
- #60D2: Llave en Y de 12 x 13 x 14mm
- #64P3: Juego de palancas para neumáticos, set de 3 piezas
- Llave hexagonal de 4 x 5 x 6 x 8mm
- Destornillador de punta plana 4 x 6mm
- #1x#2 Destornillador Philips

83A1 Botella de Almacenamiento + Kit de Herramientas



El producto incluye palanca para neumáticos x 3, pegamento, parches x 18



Imagen de referencia

- Mantiene tus herramientas y repuestos seguros y protegidos, en un lugar seguro cuando más los necesitas
- Funda de botella de material PE, fuerte y duradera para sostener herramientas
- Funda en forma de botella, portátil y conveniente para uso al aire libre

83A2 Botella de Almacenamiento



- Mantiene tus herramientas y repuestos seguros y protegidos, en un lugar seguro cuando más los necesitas
- Estuche de botella de material PE, fuerte y duradero para sostener herramientas
- Estuche en forma de botella, portátil y conveniente para uso al aire libre

85A7 Pro Shop Mechanic Kit de Herramientas



- Funda de Transporte
- #C153: Delantal de Taller Pro
- #53R4: Llave de Carraca de 1/2" de Dos Vías
- #33S1: Llave de Pedal de 15mm
- #53S3: Herramienta para Desmontar Piñón de Múltiples Velocidades (Cadenas, 1/2" x 3/32")
- #C123: Cepillo de Limpieza de Piñones
- #0502: Juego de llaves para conos 13 x 15 + 14 x 16 mm, 2 piezas
- #62M1: Herramienta de cadena Pro Shop (para 5 x 6 x 7 x 8 x 9 x 10 x 11 x 12 x 13 velocidades)
- #04C2: Extractor de bielas
- #09C1: Herramienta de bloqueo de cassette con guía
- #12F8: Herramienta de radios forjada 10-15G de 8 ranuras
- #56E6: Kit de parches sin pegamento AirDam, 6 piezas
- #M091: Herramienta de instalación de eje de pedalier Shimano® Hollowtech II
- #30C1: ChainMaster
- #67B4: Cortacables
- #97T1: "Star-8" Llaves Torx T-9 x 10 x 15 x 20 x 25 x 27 x 30 x 40
- #97A3: "Mighty-9" Llaves hexagonales 1.5 x 2 x 2.5 x 3 x 4 x 5 x 6 mm, destornilladores +/-
- #25H6: Llave ajustable forjada de 6"
- #35V8: Llave hexagonal de 8 mm
- #64P3: Juego de desmontables de neumáticos POM, conjunto de 3 piezas
- #28P1: Destornillador Philips #1
- #28S6: Destornillador de punta plana de 6 mm
- #27P5: Herramienta para tuerca de plato
- Dimensiones del producto : 37.8 x 16.8 x 14.5 cm
- Peso: 4.9 kg
- Color: Negro

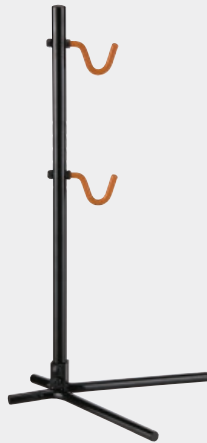


P413 Evento y Stand de Exhibición

- Soporta hasta 10 bicicletas por el sillín.
- Incluye una franja de goma en la parte superior para proteger el riel del sillín.
- Función de liberación rápida para fácil montaje y desmontaje.
- Incluye una bolsa de transporte y bolsillos de malla a ambos lados.
- Carga máxima: 100kg.
- Kit de extensión opcional #P411S.
- Tamaño: 2760 x 810 x 1215mm

P411S Kit de Extensión para Evento y Stand de Exhibición

- Para #P412 y #P413
- Extiende de 4 a 6 bicicletas
- Tamaño: 1470 x 810 x 1215mm



P643 Stand-By-Me

- Soporte de bicicleta para exhibición y reparación.
- Soporte de cadena ajustable para altura y ángulo que se adapta a varios tamaños y estilos de cuadro.
- Carga máxima: 25kg.



P646 Soporte de Bicicleta para Eje Trasero

- Hasta 29"
- Carga Máxima: 25kg
- Patentado



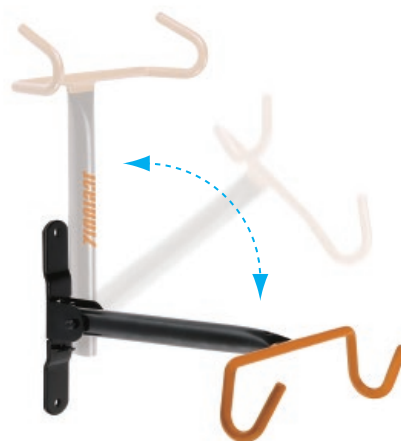
P655 Gancho de Almacenamiento Bidireccional

- Para pared de listones o pared regular
- Carga Máxima: 20kg
- Patentado



P621 Elevador de Bicicleta Eagle

- Sistema de poleas dual
- Carga máxima: 25kg
- Altura máxima: 3 metros



P631 Soporte de Almacenamiento Bull

- Plegable para un almacenamiento compacto.
- Carga máxima: 20kg.



P678 Gancho con Rodillo

- Diseñado para llantas más anchas de hasta 70 mm de ancho.
- Carga Máxima: 20kg



P685 Gancho con Espiga

- Diseñado para neumáticos más anchos de hasta 70mm de ancho.
- Carga máxima: 20kg.



P679 Gancho con Rodillo

- Diseñado para neumáticos más anchos de hasta 70 mm de ancho.
- Carga Máxima: 20kg



P686 Ganchos de Almacenamiento - Rosca de Máquina con Tuercas y Arandelas de Resorte

- Conjunto de 2 piezas
- Recubierto de vinilo negro
- Carga Máxima: 20kg por gancho



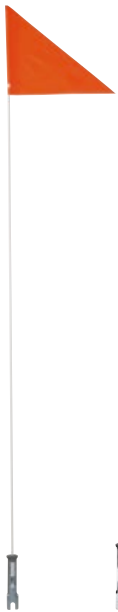
P684 Ganchos de Almacenamiento - Rosca de Madera con Espigas

- Juego de 2 piezas
- Recubierto de vinilo negro
- Carga Máxima: 20kg por gancho



P688 Gancho con Espiga

- Diseñado para llantas más anchas de hasta 70mm de ancho.
- Carga máxima: 20kg.



F164 Bandera de Seguridad, de una pieza, longitud 60", poste de fibra de vidrio blanco

F168 Bandera de seguridad, de una pieza, longitud 60", poste de fibra de vidrio naranja



F264 Bandera de seguridad, de dos piezas, longitud 60", palo de fibra de vidrio blanco

F268 Bandera de seguridad, de dos piezas, longitud 60", poste de fibra de vidrio naranja

F274 Bandera de seguridad, dos piezas, longitud 72", poste de fibra de vidrio blanco



F364 Bandera de seguridad, tres piezas, longitud 60", poste de fibra de vidrio blanco

F374 Bandera de Seguridad, tres piezas, longitud 72", poste de fibra de vidrio blanco

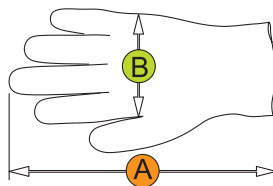
Accesorios



17G2-17G4-17G6 Guantes NBR

- Mantén tus manos limpias de aceites, ácidos y suciedad mientras mantienes una sensación natural.
- 100 PCS / CAJA.

- 100 PCS/CAJA.
- Sin Polvo.
- Sin Proteínas.
- Alta Flexibilidad.
- Texturizado.
- No Estéril.
- Ambidiestro.
- Antigrasa.
- Resistente a Ácidos.
- Resistente a Álcali.



Item	17G2	17G4	17G6
Tamaño	M	L	XL
A	23cm	23cm	23cm
B	9.5cm	10.5cm	11.5cm

± 0.5cm



17D1 Soporte para Teléfono de Silicona

- Adecuado para montar en manillares con diámetro de 22 a 38 mm
- Compatible con teléfonos entre 6,0~9,0 x 12,0~16,0 cm
- Alta resistencia a influencias ambientales y radiación UV
- Permanece flexible tanto a altas como a bajas temperaturas
- Montaje sin herramientas



C155 Delantal de Taller Pro

- Bolsillos centrales con doble cremallera, bolsillos laterales abiertos dobles y bolsillo en el pecho con cremallera simple
- Suficientemente resistente para un taller profesional y cómodo para uso en casa



Letrero de pared de PVC

- Tamaño: 550 x 193 mm



Andorra

Race Company

Tel : +33(0)490.04.46.60
e-mail : contact@racecompany.fr
http://www.racecompany.fr

Argentina

ARIES COMERCIAL S.A.

Tel : +54 11 4788 3370
e-mail : info@aries-comercial.com
http://www.aries-comercial.com/

Australia-1

GPI Apollo Bicycles

Tel : +613 9700-9400
e-mail : sales@apollobikes.com
http://apollobikes.com

Australia-2

KWT Imports

Tel : +617 5445 1991
e-mail : info@kwtimports.com.au
https://www.kwtimports.com.au/

Austria

BBF Bike GmbH

Tel. +49(0)3342. 354 325
e-mail : info@bbf-bike.de
http://www.bbf-bike.de

Belgium

Buzaglo BV

Tel : +31 36.521-0100
e-mail : info@buzaglo.nl
http://www.buzaglo.nl

Brazil

Isapa Importacao e Comercio Ltda.

Tel : +5511.2823-6500
e-mail : bike@isapa.com.br
http://www.isapa.com.br

Bulgaria

Velomania LTD

Tel : +359 2 812 7060
e-mail : info@velomania-bg.com
http://www.velomania-bg.com

Canada-1

Orange Sport Supply, Inc.

Tel : +1 604.990-5110
e-mail : info@orangesportssupply.com
http://www.orangesportssupply.com

Canada-2

D'Amour Bicycle & Sports Inc.

Tel : +1 514-6376511 / +1 800 363-8743
e-mail : info@damourbicycle.com
http://www.damourbicycle.com

Chile

Oxford SpA

Tel : +56.22.2463-2045
e-mail : enzoe@oxford.cl
http://www.OxfordStore.cl

China

上海晨瑞商贸有限公司
Tel : +86 21.3358-0260
e-mail : srchen@live.cn

Columbia

HA Bicicletas S.A.

Tel : +57 4.285-5040
e-mail : servicioalcliente@habicicletas.com
http://www.habicicletas.com

Czech

Profil Bicycles CZ

Tel : +420.7394-73391
e-mail : profil.bicycles@iol.cz
http://www.profil-bicycles.cz

Ecuador

Importadora Comercial Sucre Cia. Ltd.

Tel : +593 2.247-8625
e-mail : ics@uio.satnet.net
http://www.importadorasucre.com

France

Race Company

Tel : +33(0)490.04.46.60
e-mail : contact@racecompany.fr
http://www.racecompany.fr

Germany

BBF Bike GmbH

Tel. +49(0)3342. 354 325
e-mail : info@bbf-bike.de
http://www.bbf-bike.de

Greece

Velomania LTD

Tel : +359 2 812 7060
e-mail : info@velomania-bg.com
http://www.velomania-bg.com

Guatemala

Bicicletas Mercurio S.A. de C.V.

Tel : +52 444-1442-400
e-mail : contacto@windsorsportsgroup.com
http://www.windsorsportsgroup.com

Hungary

Biker Kft

Tel.: +36 1.278-1021
e-mail : biker@biker.hu
http://www.biker.hu

India

Extreme Adventure Sports

Tel : +91 20 6605 0600
e-mail : raman.jpa@gmail.com
www.exadsports.com

Ireland

Solent (UK) Ltd, T/A Windwave

Tel : +44 23.9252-1912
e-mail : sales@windwave.co.uk
http://www.windwave.co.uk

Italy

RMS SPA

Tel : +39 0362.27301
e-mail : info@rms.it
http://www.rms.it

Japan

Rinei Company Ltd. / リンエイ株式会社

Tel : +81 58-247-3190
e-mail : info@gifu-rinei.jp
http://www.rinei-web.jp/

Korea

Fours, Inc.

Tel : +82-31-635-6520
e-mail : jang@fours.co.kr
http://www.fours.co.kr

Luxembourg

Buzaglo BV

Tel : +31 36.521-0100
e-mail : info@buzaglo.nl
http://www.buzaglo.nl

Malaysia

Guan Chow Sdn Bhd

Tel : +60 5.253-1578
e-mail : gccycle@gmail.com
http://www.gccycle.com

Mexico

Bicicletas Mercurio S.A. de C.V.

Tel : +52 444-1442-400
e-mail : contacto@windsorsportsgroup.com
http://www.windsorsportsgroup.com

Netherlands

Buzaglo BV

Tel : +31 36.521-0100
e-mail : info@buzaglo.nl
http://www.buzaglo.nl

New Zealand

H S White & Son Limited

Tel : +64 6.350-2440
e-mail : gillian@hswhite.co.nz
http://www.hswhite.co.nz

Norway

Deler AS

Tel : +47 6498-9950
e-mail : post@deler.no
http://www.deler.no

Peru

Oxford SpA- Sucursal Peru

Tel : +51 21.450-512
e-mail : dbalarezo@oxfordperu.com
http://www.oxfordstore.pe

Philippines

Champ Bike

Tel : +63 905.370-5648
e-mail : champ@chambbikeph.com
https://www.facebook.com/chambbikeph

Poland

Unibike Sp.J.

Tel : +48 52.348-9611~13
e-mail : unibike@unibike.pl
http://www.unibike.pl

Portugal

Ciclo Coimbrões - Joaquim Leite Comércio de Velocípedes, Lda.

Tel : +351 22.370-9772
e-mail : geral@ciclocimbroes.com
http://www.ciclocimbroes.com

Romania

SC Velomania SRL

Tel : +40 031 805 99 06
e-mail : sales@dragzone.ro
http://www.dragzone.ro/

Russia

Maximum company / Компания Максимум

Tel : +7 (812) 740-79-62
e-mail : maximum@msgbox.ru
http://st-peterbike.ru

Singapore

Guan Chow Sdn Bhd

Tel : +60 5.253-1578
e-mail : gccycle@gmail.com
http://www.gccycle.com

Spain

Comet S.L.

Tel : +943 331-393
e-mail : comet@comet.es
http://www.comet.es

Switzerland

VELOK AG

Tel : +41 448386050
e-mail : info@velok.ch
http://www.velok.ch

Taiwan

達陸國際股份有限公司

Tel : +886 4 835 3575
e-mail : dalux.krex@gmail.com
http://www.krex.com.tw

Thailand

Asia International Business & Sales Co., Ltd. / บริษัท เอเชียอินเตอร์เนชั่นแนลบิสเนสส์แอนด์เซลส์ จำกัด

Tel : +66 2887-7813~4
e-mail : info@asiabike.com
http://www.asiabike.com

Turkey

Kron Bisiklet A.Ş.

Tel : +90 444 27 98
e-mail : info@kronbisiklet.com.tr
http://www.kronbisiklet.com.tr

U.S.A.

Luckybird LLC

Tel : +1(509)-842-8662
e-mail : aidan@luckybirdbrands.com
www.luckybirdbrands.com

UK

Solent (UK) Ltd, T/A Windwave

Tel : +44 23.9252-1912
e-mail : sales@windwave.co.uk
http://www.windwave.co.uk

Ukraine

Veloplaneta Ltd.

Tel : +38 050 402 37 05
e-mail : veloplaneta@gmail.com
http://www.veloplaneta.com.ua

Vietnam

HP Cycles

Tel : +84 0932019931
e-mail : hpcyclesvn@gmail.com
https://hpcycles.vn/



www.icetoolz.com
contact@icetoolz.com



Lifu Bicycle Co., Ltd.

No. 4, Lane 11, Ziqiang Street, Tucheng District
New Taipei City 236043, Taiwan
Tel: +886 2.2268-7367
Fax: +886 2.2268-1947